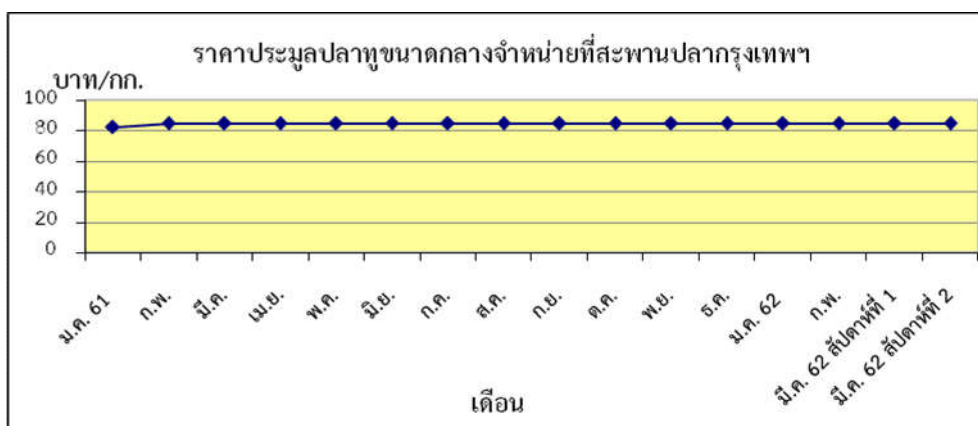


กุ้งขาว บาท/กก.  
 สัปดาห์ที่ 1 142.86  
 สัปดาห์ที่ 2 140.00



ปลาหู บาท/กก.  
 สัปดาห์ที่ 1 85.00  
 สัปดาห์ที่ 2 85.00

### ตารางราคาเกษตรกรขายได้ และราคาขายส่ง

(สัปดาห์ที่ 2 วันที่ 8 -14 ก.พ. 2562)

หน่วย : บาท/กก.

รายการ	ราคาเกษตรกรขายได้			ราคาขายส่งในตลาดกรุงเทพฯ		
	สัปดาห์ที่แล้ว	สัปดาห์นี้	+เพิ่ม -ลด	สัปดาห์ที่แล้ว	สัปดาห์นี้	+เพิ่ม -ลด
<b>สัตว์น้ำ</b>						
ปลาช่อน (กลาง)	87.84	87.17	-0.57	120.00	120.00	ทรงตัว
ปลาดุก	35.95	42.80	+6.85	80.00	80.00	ทรงตัว
ปลาหู (กลาง)	74.63	78.82	+4.19	85.00	85.00	ทรงตัว
กุ้งกุลาดำ (60 ตัว/กก.)	-	-	-	-	-	-
ปลาหมึกกระดอง	110.00	130.00	+20.00	260.00	260.00	ทรงตัว
กุ้งขาวแวนนาไม (70 ตัว/กก.)	151.26	150.21	-1.05	142.50 <sup>1/</sup>	140.00 <sup>1/</sup>	-2.50
<b>อาหารสัตว์</b>						
ปลาป่นโปรตีน 60% ขึ้นไป				32.00 <sup>2/</sup>	32.00 <sup>2/</sup>	ทรงตัว
ปลาป่นโปรตีนต่ำกว่า 60%				25.00 <sup>2/</sup>	25.00 <sup>2/</sup>	ทรงตัว

หมายเหตุ 1/ ราคากุ้งขาวแวนนาไม ณ ตลาดกลางกุ้งสมุทรสาคร(ขนาด 70ตัว/กก.)

2/ ราคาปลาป่น ณ สมาคมผู้ผลิตปลาป่นไทย