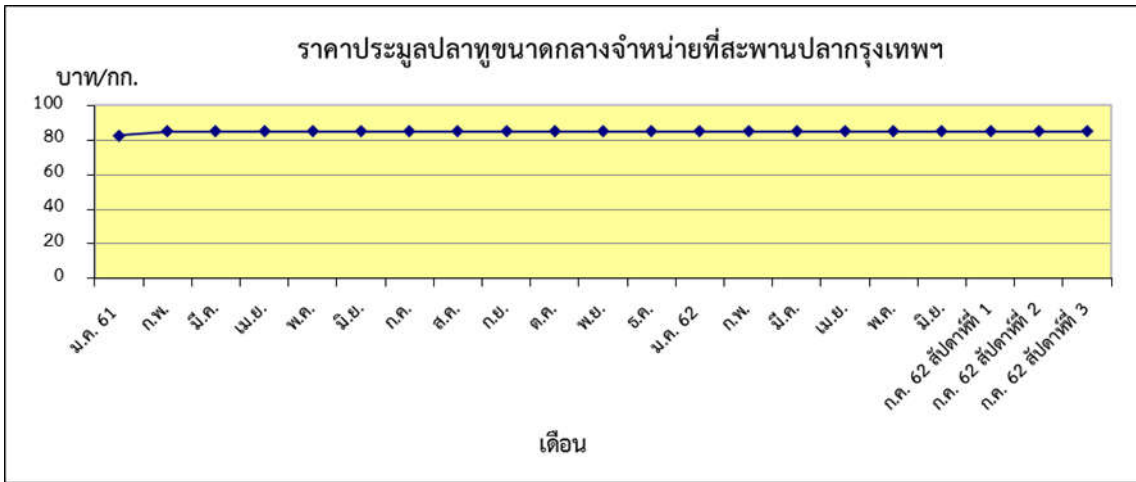


ถั่วงาว บาท/กก.
 สัปดาห์ที่ 1 145.00
 สัปดาห์ที่ 2 139.00
 สัปดาห์ที่ 3 141.67



ปลาทุ บาท/กก.
 สัปดาห์ที่ 1 85.00
 สัปดาห์ที่ 2 85.00
 สัปดาห์ที่ 3 85.00

ตารางราคาเกษตรกรขายได้ และราคาขายส่ง

(สัปดาห์ที่ 3 วันที่ 19 - 25 ก.ค. 2562)

หน่วย : บาท/กก.

รายการ	ราคาเกษตรกรขายได้			ราคาขายส่งในตลาดกรุงเทพฯ		
	สัปดาห์ที่แล้ว	สัปดาห์นี้	+เพิ่ม -ลด	สัปดาห์ที่แล้ว	สัปดาห์นี้	+เพิ่ม -ลด
สัตว์น้ำ						
ปลาช่อน (กลาง)	78.26	79.71	+1.45	120.00	120.00	ทรงตัว
ปลาดุก	48.00	45.00	-3.00	80.00	80.00	ทรงตัว
ปลาทุ (กลาง)	81.51	83.62	+2.11	85.00	85.00	ทรงตัว
กุ้งกุลาดำ (60 ตัว/กก.)	-	-	-	-	-	-
ปลาหมึกกระดอง	141.00	148.00	+7.00	260.00	260.00	ทรงตัว
ถั่วงาววนนาโม (70 ตัว/กก.)	145.99	145.34	-0.65	139.00 ^{1/}	141.67 ^{1/}	+2.67
อาหารสัตว์						
ปลาป่นโปรตีน 60% ขึ้นไป				ไม่มีรายงาน ^{2/}	ไม่มีรายงาน ^{2/}	-
ปลาป่นโปรตีนต่ำกว่า 60%				ไม่มีรายงาน ^{2/}	ไม่มีรายงาน ^{2/}	-

หมายเหตุ 1/ ราคาถั่วงาววนนาโม ณ ตลาดกลางกุ้งสมุทรสาคร(ขนาด 70ตัว/กก.)

2/ ราคาปลาป่น ณ สมาคมผู้ผลิตปลาป่นไทย