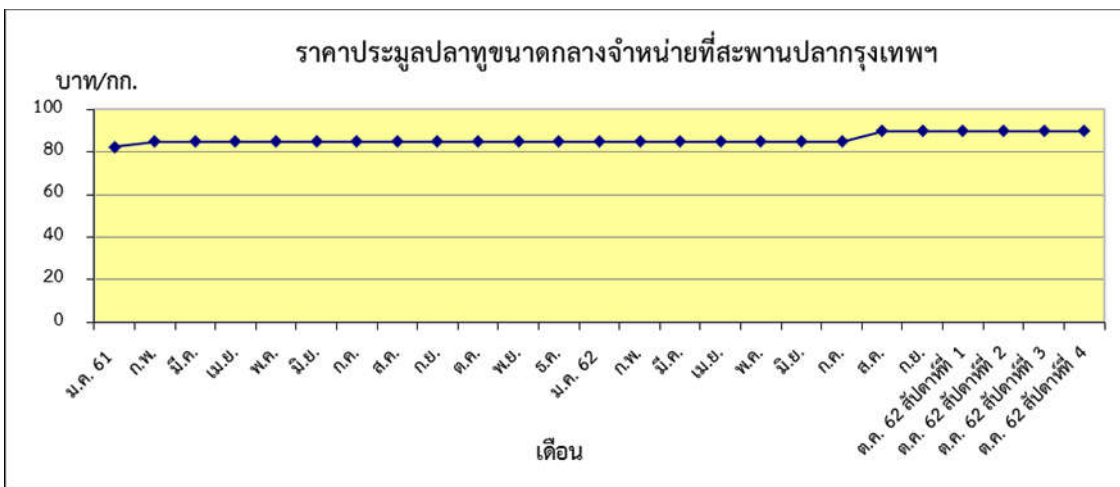


**ถั่วงาว บาท/กก.**

สัปดาห์ที่ 1	118.00
สัปดาห์ที่ 2	123.00
สัปดาห์ที่ 3	128.33
สัปดาห์ที่ 4	125.00



**ปลาทุ บาท/กก.**

สัปดาห์ที่ 1	90.00
สัปดาห์ที่ 2	90.00
สัปดาห์ที่ 3	90.00
สัปดาห์ที่ 4	90.00

**ตารางราคาเกษตรกรขายได้ และราคาขายส่ง (สัปดาห์ที่ 4 วันที่ 25 - 31 ต.ค. 2562)**

หน่วย : บาท/กก.

รายการ	ราคาเกษตรกรขายได้			ราคาขายส่งตลาดสะพานปลากรุงเทพฯ		
	สัปดาห์ที่แล้ว	สัปดาห์นี้	+เพิ่ม -ลด	สัปดาห์ที่แล้ว	สัปดาห์นี้	+เพิ่ม -ลด
<b>สัตว์น้ำ</b>						
ปลาช่อน (กลาง)	82.09	83.65	+1.56	120.00	120.00	ทรงตัว
ปลาดุก	35.95	47.00	+11.05	80.00	77.50	-2.50
ปลาทุ (กลาง)	68.79	68.79	ทรงตัว	90.00	90.00	ทรงตัว
กุ้งกุลาดำ (60 ตัว/กก.)	-	-	-	-	-	-
ปลาหมึกกระดอง	127.00	95.00	+32.00	260.00	260.00	ทรงตัว
ถั่วงาววนนาโม (70 ตัว/กก.)	125.74	129.02	+3.28	128.33 <sup>1/</sup>	125.00 <sup>1/</sup>	-3.33
<b>อาหารสัตว์</b>						
ปลาป่นโปรตีน 60% ขึ้นไป				32.00 <sup>2/</sup>	32.00 <sup>2/</sup>	ทรงตัว
ปลาป่นโปรตีนต่ำกว่า 60%				26.00 <sup>2/</sup>	26.00 <sup>2/</sup>	ทรงตัว

หมายเหตุ 1/ ราคาถั่วงาววนนาโม ณ ตลาดกลางกุ้งสมุทรสาคร(ขนาด 70ตัว/กก.)

2/ ราคาขายส่งปลาป่น กรมการค้าภายใน กระทรวงพาณิชย์