

ข้าวโพดเลี้ยงสัตว์ ปี 2562 (ปีเพาะปลูก 2562/63)

(ข้อมูลจากคณะกรรมการพัฒนาคุณภาพข้อมูลด้านการเกษตร ณ วันที่ 28 มิถุนายน 2562)

ปี	เนื้อที่เพาะปลูก	เนื้อที่เก็บเกี่ยว	ผลผลิต (ตัน)	ผลผลิตต่อไร่ (กก.)	
	(ไร่)	(ไร่)		ปลูก	เก็บ
2561	6,783,265	6,767,459	5,034,754	742	744
2562	6,809,848	6,786,058	5,091,690	748	750
ผลต่าง	26,583	18,599	56,936	6	6
%การเปลี่ยนแปลง	0.39	0.27	1.13	0.81	0.81

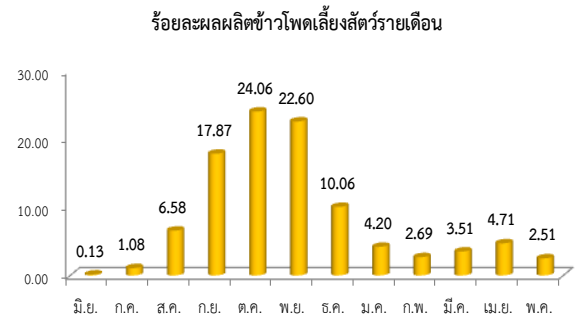
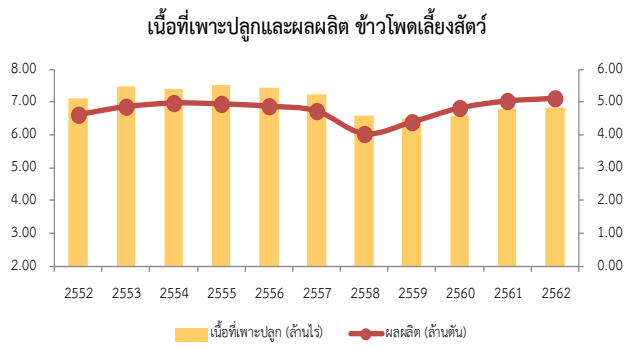
สถานการณ์การผลิต

ในปี 2562 เนื้อที่เพาะปลูกข้าวโพดเลี้ยงสัตว์ทั้งสองรุ่นคาดว่าจะเพิ่มขึ้น เนื่องจากราคาที่เกษตรกรขายได้มีแนวโน้มสูงขึ้น จึงจูงใจให้ขยายพื้นที่เพาะปลูกในพื้นที่ว่าง แทนอ้อยโรงงานที่ครบอายุ ปลูกในพื้นที่ระหว่างรอปลูกมันสำปะหลังโรงงานในฤดูกาลต่อไป บางส่วนปลูกแทนถั่วเหลือง สำหรับผลผลิตต่อไร่ของข้าวโพดเลี้ยงสัตว์ทั้งสองรุ่น คาดว่า เพิ่มขึ้นจากปริมาณน้ำฝนเพียงพอต่อการเจริญเติบโตมากกว่าปีที่ผ่านมา และไม่กระทบแล้งในช่วงออกดอก เกษตรกรมีความชำนาญในการเพาะปลูก และบำรุงดูแลดีขึ้น ถึงแม้จะพบการระบาดของหนอนกระทู้ แต่ยังสามารถควบคุมได้ ส่งผลให้ผลผลิตในภาพรวมเพิ่มขึ้นด้วย

ภาคเหนือ เนื้อที่เพาะปลูกข้าวโพดเลี้ยงสัตว์ทั้งสองรุ่นคาดว่าจะเพิ่มขึ้น เนื่องจากราคาที่เกษตรกรขายได้มีแนวโน้มสูงขึ้น จึงจูงใจให้เกษตรกรปลูกเพิ่มในพื้นที่ว่าง ปลูกในพื้นที่ที่รอปลูกมันสำปะหลังโรงงานในฤดูกาลต่อไป และบางส่วนปลูกแทนถั่วเหลือง เช่น จังหวัดเชียงใหม่ อุดรดิตถ์ และตาก สำหรับผลผลิตต่อไร่ของข้าวโพดเลี้ยงสัตว์ทั้งสองรุ่นคาดว่าจะเพิ่มขึ้น จากปริมาณน้ำฝนเพียงพอต่อการเจริญเติบโต และไม่กระทบแล้งในช่วงออกดอก เกษตรกรมีความชำนาญในการเพาะปลูก และบำรุงดูแลดีขึ้น ถึงแม้จะพบการระบาดของหนอนกระทู้ ในบางพื้นที่ของจังหวัดเพชรบูรณ์ ทำให้ข้าวโพดยืนต้นตาย แต่เกษตรกรยังสามารถควบคุมการระบาดได้ จึงไม่ส่งผลต่อภาพรวมของผลผลิตมากนัก

ภาคตะวันออกเฉียงเหนือ เนื้อที่เพาะปลูกข้าวโพดเลี้ยงสัตว์ทั้งสองรุ่นคาดว่าจะเพิ่มขึ้น เนื่องจากราคาที่เกษตรกรขายได้มีแนวโน้มสูงขึ้น จึงจูงใจให้เกษตรกรปลูกเพิ่มในพื้นที่ว่าง ปลูกในพื้นที่ที่รอปลูกมันสำปะหลังโรงงานในฤดูกาลต่อไป และบางส่วนปลูกแทนถั่วเหลือง เช่น จังหวัดเลย อุตรดิตถ์ หนองบัวลำภู และชัยภูมิ สำหรับผลผลิตต่อไร่ของข้าวโพดเลี้ยงสัตว์ทั้งสองรุ่นคาดว่าจะเพิ่มขึ้น จากปริมาณน้ำฝนเพียงพอต่อการเจริญเติบโต และไม่กระทบแล้งในช่วงออกดอก เกษตรกรมีความชำนาญในการเพาะปลูก และบำรุงดูแลดีขึ้น

ภาคกลาง เนื้อที่เพาะปลูกข้าวโพดเลี้ยงสัตว์ทั้งสองรุ่นคาดว่าจะเพิ่มขึ้น เนื่องจากราคาที่เกษตรกรขายได้มีแนวโน้มสูงขึ้น จึงจูงใจให้เกษตรกรปลูกเพิ่มในพื้นที่ว่าง บางส่วนปลูกแทนอ้อยโรงงาน ได้แก่ จังหวัดสุพรรณบุรี ชัยนาท และสระบุรี สำหรับผลผลิตต่อไร่ของข้าวโพดเลี้ยงสัตว์ทั้งสองรุ่นคาดว่าจะเพิ่มขึ้น จากปริมาณน้ำฝนเพียงพอต่อการเจริญเติบโต และไม่กระทบแล้งในช่วงออกดอก เกษตรกรมีความชำนาญในการเพาะปลูก และบำรุงดูแลดีขึ้น



แหล่งเพาะปลูก 5 อันดับแรก ได้แก่ 1. จ.เพชรบูรณ์ 2.จ.นครราชสีมา 3.จ.น่าน 4.จ.ตาก 5.จ.เลย

