

กาแฟ ปี 2563 (ปีเพาะปลูก 2562/63)

(ข้อมูลจากคณะกรรมการพัฒนาคุณภาพข้อมูลด้านการเกษตร ณ วันที่ 28 มิถุนายน 2562)

ปี	เนื้อที่ให้ผล (ไร่)	ผลผลิต (ตัน)	ผลผลิตต่อไร่ (กก.)
2562	257,628	26,364	102
2563	261,855	23,824	91
ผลต่าง	4,227	-2,540	-11
%การเปลี่ยนแปลง	1.64	-9.63	-10.78

สถานการณ์การผลิต

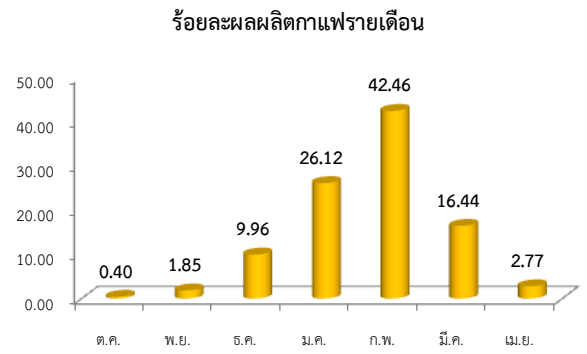
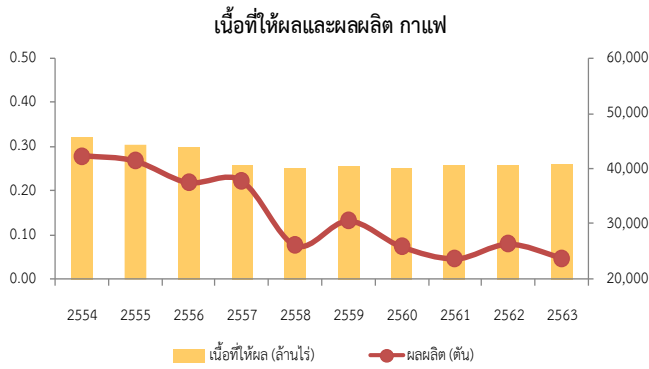
เนื้อที่ให้ผลรวมทั้งประเทศเพิ่มขึ้น เนื่องจากแหล่งผลิตกาแฟทางภาคเหนือ ภาคตะวันออกเฉียงเหนือ และภาคกลาง เนื้อที่ให้ผลเพิ่มขึ้นจากการปลูกใหม่ในปี 2559 เริ่มให้ผลได้ในปีนี้ สำหรับผลผลิตต่อไร่ลดลง เนื่องจากปีนี้ทุกภาคของประเทศไทย ประสบปัญหาสภาพอากาศร้อนจัด และแล้งยาวนานตั้งแต่ต้นปี 2562 ปริมาณน้ำฝนไม่เพียงพอ ทำให้ต้นกาแฟไม่สมบูรณ์ การออกดอกน้อย ส่วนที่ออกดอกแล้ว ดอกแห้งไม่ติดผล ส่วนที่ติดผลแล้วผลมีขนาดเล็ก และแห้งฝ่อ ส่งผลให้ภาพรวมผลผลิตทั้งประเทศลดลง

ภาคเหนือ เป็นแหล่งปลูกกาแฟพันธุ์อาราบิก้า เนื้อที่ให้ผลเพิ่มขึ้น เนื่องจากต้นกาแฟที่ปลูกแซมในสวนไม้ผลสวนไม้ยืนต้น ตั้งแต่ปี 2559 ให้ผลผลิตปีนี้ในปีแรก เช่น จ.เชียงราย และเชียงใหม่ เป็นต้น ส่วนผลผลิตต่อไร่ คาดว่าลดลง เนื่องจากกระทบแล้งตั้งแต่ปี 2561 ปริมาณน้ำฝนที่น้อยต้นกาแฟจึงขาดน้ำ ทำให้ดอกออกน้อย ส่วนต้นที่ติดดอกแล้วดอกแห้ง ไม่ติดผล ส่งผลให้ภาพรวมผลผลิตภาคเหนือลดลงจากปีที่ผ่านมา

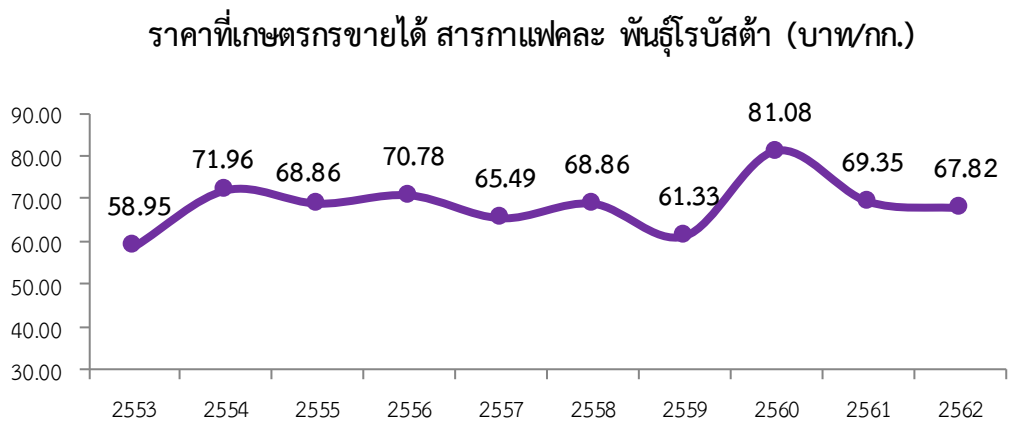
ภาคตะวันออกเฉียงเหนือ เนื้อที่ให้ผลเพิ่มขึ้นจากการปลูกใหม่ในปี 2559 เริ่มให้ผลในปีนี้ สำหรับผลผลิตต่อไร่คาดว่าจะลดลง เนื่องจากสภาพอากาศร้อน และแห้งแล้งในช่วงออกดอก ต้นกาแฟขาดน้ำ ทำให้ดอกออกน้อย ส่งผลให้ภาพรวมผลผลิตภาคตะวันออกเฉียงเหนือลดลงจากปีที่ผ่านมา

ภาคกลาง เนื้อที่ให้ผลเพิ่มขึ้น เนื่องจากกาแฟที่ปลูกเพิ่มในพื้นที่ป่าชุมชน เมื่อปี 2559 เริ่มให้ผลในปีนี้เป็นปีแรก ส่วนผลผลิตต่อไร่คาดว่าจะลดลง จากสภาพอากาศแล้งนานในช่วงที่กาแฟออกดอก ทำให้ดอกแห้ง และไม่ติดผลบางส่วนที่กำลังจะออกดอก ได้รับน้ำไม่เพียงพอ ทำให้ต้นกาแฟเจริญเติบโตไม่ดี ส่งผลให้การออกดอกลดลง

ภาคใต้ เป็นแหล่งปลูกกาแฟพันธุ์โรบัสต้า เนื้อที่ให้ผลลดลงอย่างต่อเนื่อง เนื่องจากเกษตรกรโค่นต้นกาแฟที่ไม่สมบูรณ์ และอายุมากออก เพื่อปลูกใหม่รวมทั้งโค่นต้นกาแฟที่ปลูกแซมพืชอื่นที่เริ่มให้ผลผลิตแล้ว เช่น สวนทุเรียน เป็นต้น สำหรับผลผลิตต่อไร่คาดว่าจะลดลง เนื่องจากกระทบแล้ง อากาศร้อนจัด ช่วงเดือนกุมภาพันธ์ ถึงเดือนพฤษภาคม 2562 ซึ่งเป็นช่วงต้นกาแฟออกดอก และติดผล ทำให้ต้นกาแฟขาดน้ำ และไม่สมบูรณ์ออกดอกน้อยลง ส่วนที่ออกดอกแล้วเกสรตัวผู้ไม่ผสมเกสร ดอกแห้งและไม่ติดผล ส่วนที่ติดผลแล้วผลมีขนาดเล็ก บางส่วนแห้งและฝ่อ ภาพรวมผลผลิตภาคใต้จึงลดลง



แหล่งผลิต 5 อันดับแรก ได้แก่ 1.จ.ชุมพร 2.จ.ระนอง 3.จ.เชียงราย 4.จ.เชียงใหม่ 5.จ.ลำปาง



หมายเหตุ : ปี 2562 เฉลี่ยตั้งแต่เดือนมกราคม - มิถุนายน (สัปดาห์ที่ 3)