

ยางพารา ปี 2562

(ข้อมูลจากคณะกรรมการพัฒนาคุณภาพข้อมูลด้านการเกษตร ณ วันที่ 28 มิถุนายน 2562)

ปี	เนื้อที่กรี๊ดได้ (ไร่)	ผลผลิต (ตัน)	ผลผลิตต่อไร่ (กก.)
2561	20,023,099	4,813,527	240
2562	20,455,794	5,019,603	245
ผลต่าง	432,695	206,076	5
%การเปลี่ยนแปลง	2.16	4.28	2.08

สถานการณ์การผลิต

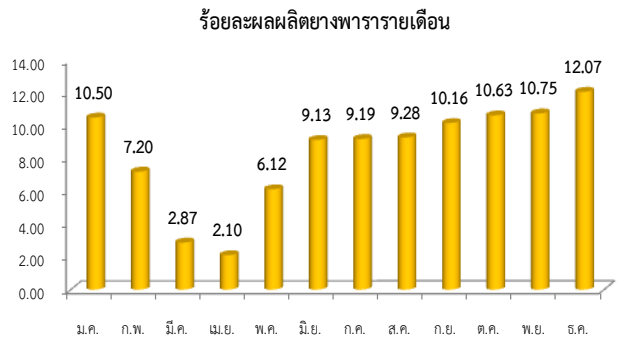
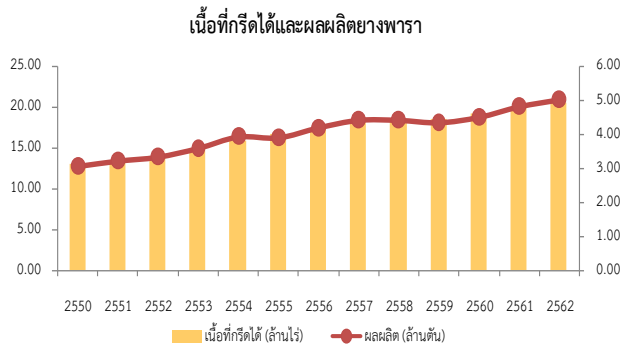
เนื้อที่กรี๊ดได้เพิ่มขึ้นในทุกภาค เนื่องจากการขยายเนื้อที่ปลูกใหม่ในปี 2556 จากราคาที่เกษตรกรขายได้ในปี 2556 ยางแผ่นดิบชั้น 3 เฉลี่ยกิโลกรัมละ 74.75บาท จึงจูงใจให้เกษตรกรขยายพื้นที่โดยปลูกแทนพื้นที่ พืชไร่ ไม้ผล พื้นที่นา และปลูกแทนต้นยางพาราที่อายุมากให้ผลผลิตน้อย เริ่มกรี๊ดได้ในปีนี้ สำหรับผลผลิตต่อเนื้อที่กรี๊ดได้คาดว่าจะเพิ่มขึ้น เนื่องจากเนื้อที่กรี๊ดยางได้ส่วนใหญ่เป็นต้นยางพาราซึ่งอยู่ในช่วงอายุที่ให้ผลผลิตสูง ประกอบกับปริมาณน้ำฝนมีเพียงพอต้นยางสมบูรณ์ดี ส่งผลให้ผลผลิตรวมทั้งประเทศเพิ่มขึ้นด้วย

ภาคเหนือ เนื้อที่กรี๊ดได้ในปี 2562 เพิ่มขึ้นเนื่องจากยางพาราที่ปลูกในปี 2556 ซึ่งเกษตรกรขยายพื้นที่ปลูกยางพาราในพื้นที่ว่างเปล่าและปลูกแทนข้าวโพดเลี้ยงสัตว์ เริ่มกรี๊ดได้ในปีนี้ สำหรับผลผลิตต่อเนื้อที่กรี๊ดได้คาดว่าจะเพิ่มขึ้น เนื่องจากเนื้อที่กรี๊ดยางได้ส่วนใหญ่เป็นต้นยางพาราที่มีอายุอยู่ในช่วงให้ผลผลิตสูง

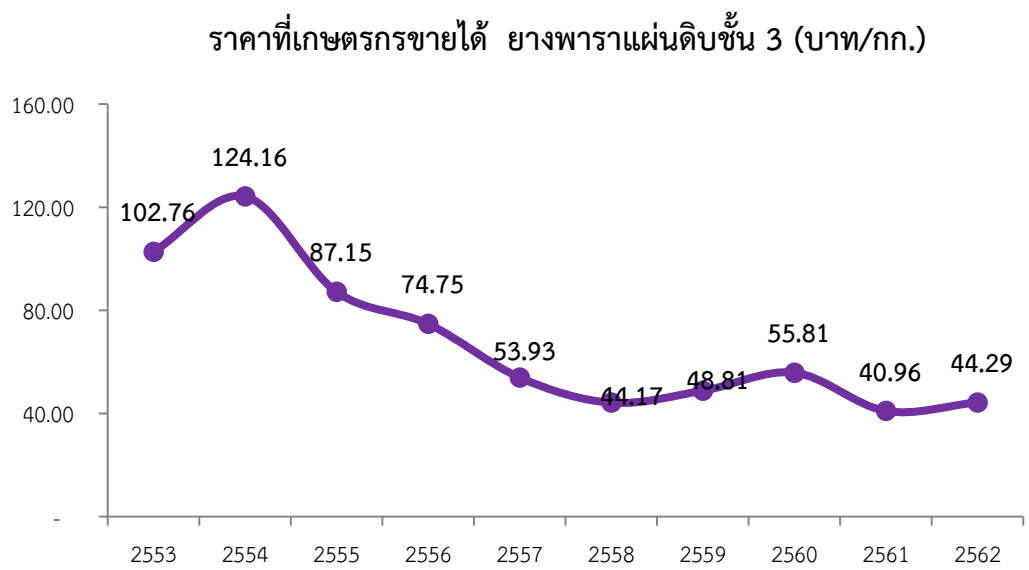
ภาคตะวันออกเฉียงเหนือ เนื้อที่กรี๊ดได้ในปี 2562 เพิ่มขึ้นเนื่องจากยางพาราที่ปลูกในปี 2556 โดยเกษตรกรขยายพื้นที่ปลูกยางพาราในพื้นที่ว่างเปล่า ปลูกแทนที่นาดอน มันสำปะหลัง เริ่มกรี๊ดได้ในปีนี้สำหรับผลผลิตต่อเนื้อที่กรี๊ดได้คาดว่าจะเพิ่มขึ้น เนื่องจากเนื้อที่กรี๊ดยางได้ส่วนใหญ่เป็นต้นยางพาราที่มีอายุอยู่ในช่วงให้ผลผลิตสูง

ภาคกลาง เนื้อที่กรี๊ดได้ในปี 2562 เพิ่มขึ้นเนื่องจากยางพาราที่ปลูกในปี 2556 จากการปลูกแทนไม้ผล สำหรับผลผลิตต่อเนื้อที่กรี๊ดได้คาดว่าจะเพิ่มขึ้นเนื่องจากเนื้อที่กรี๊ดยางได้ส่วนใหญ่เป็นต้นยางพาราที่มีอายุอยู่ในช่วงให้ผลผลิตสูง สำหรับ**ภาคตะวันออก**เมื่อปีที่แล้วมีฝนตกชุกทำให้จำนวนวันกรี๊ดได้ลดลง แต่ปีนี้คาดว่าจำนวนวันกรี๊ดเพิ่มขึ้น ประกอบกับต้นยางสมบูรณ์ดีทำให้ผลผลิตต่อเนื้อที่กรี๊ดได้และผลผลิตเพิ่มขึ้นด้วย

ภาคใต้ เนื้อที่กรี๊ดได้ในปี 2562 เพิ่มขึ้นเนื่องจากยางพาราที่ปลูกในปี 2556 ซึ่งปลูกแทนสวนไม้ผล พื้นที่นา และบางส่วนจากการโค่นยางพาราที่อายุมากเพื่อปลูกทดแทน เริ่มกรี๊ดได้ในปีนี้ สำหรับผลผลิตต่อเนื้อที่กรี๊ดได้คาดว่าจะเพิ่มขึ้นเนื่องจาก เนื้อที่กรี๊ดยางได้ส่วนใหญ่เป็นต้นยางพาราที่มีอายุอยู่ในช่วงให้ผลผลิตสูง เกษตรกรโค่นยางที่อายุมากและให้ผลผลิตน้อยทิ้ง ประกอบกับปีที่ผ่านมาฝนตกชุกจึงส่งผลต่อต้นยางมีสภาพสมบูรณ์ดีให้น้ำยางเพิ่มขึ้นด้วย



แหล่งผลิต 5 อันดับแรก ได้แก่ 1.จ.สุราษฎร์ธานี 2.จ.สงขลา 3.จ.นครศรีธรรมราช 4.จ.ตรัง 5.จ.ยะลา



หมายเหตุ : ปี 2562 เฉลี่ยตั้งแต่เดือนมกราคม - มิถุนายน (สัปดาห์ที่ 3)