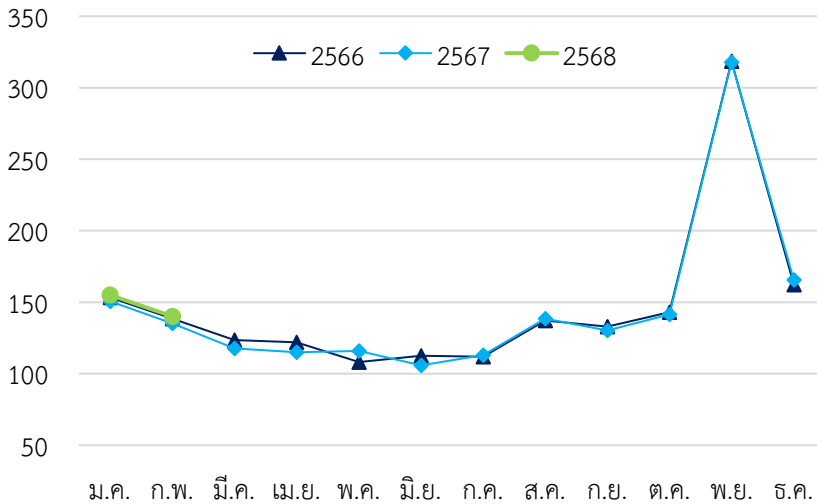


# ดัชนีเศรษฐกิจการเกษตร เดือนกุมภาพันธ์ 2568

ศูนย์ข้อมูลเกษตรแห่งชาติ สำนักงานเศรษฐกิจการเกษตร

1

## ดัชนีผลผลิตสินค้าเกษตร



ดัชนีผลผลิตสินค้าเกษตร รายเดือน ปี พ.ศ. 2566 – กุมภาพันธ์ 2568

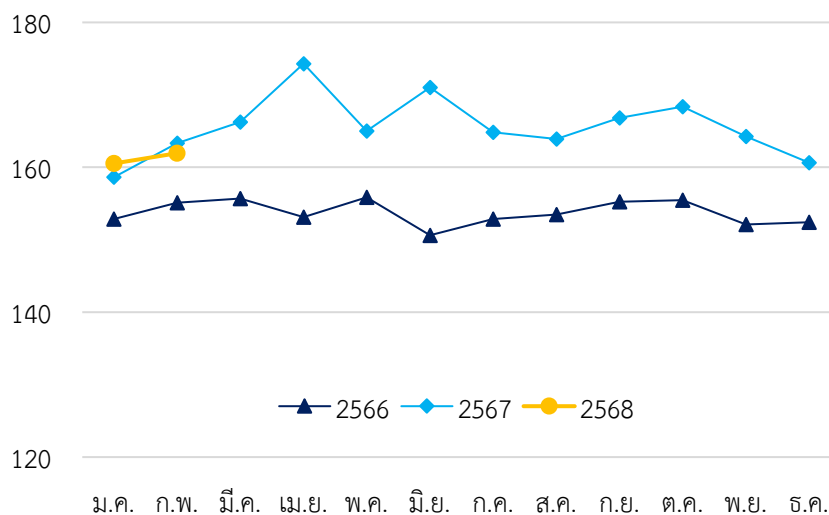
ที่มา : ศูนย์ข้อมูลเกษตรแห่งชาติ สำนักงานเศรษฐกิจการเกษตร

ทั้งนี้ เมื่อเปรียบเทียบกับเดือนมกราคม 2568 (ที่อยู่ระดับ 155.01) ดัชนีผลผลิตสินค้าเกษตรลดลง ร้อยละ 9.63 โดยสินค้าเกษตรสำคัญบางชนิดที่มีผลผลิตลดลง ได้แก่ ยางพารา และสุกร ขณะที่สินค้าเกษตรสำคัญบางชนิดมีผลผลิตเพิ่มขึ้น ได้แก่ ไข่ไก่

ดัชนีผลผลิตสินค้าเกษตร ในเดือนกุมภาพันธ์ 2568 อยู่ที่ระดับ 140.08 เพิ่มขึ้น ร้อยละ 3.69 จากเดือนกุมภาพันธ์ 2567 ซึ่งอยู่ที่ระดับ 135.10 เนื่องจากสินค้าเกษตรสำคัญบางชนิดมีผลผลิตเพิ่มขึ้น ได้แก่ ข้าวเปลือกเจ้า อ้อยหอมแดง และกระเทียม ขณะที่สินค้าเกษตรสำคัญบางชนิดมีผลผลิตลดลง ได้แก่ ปาล์มน้ำมัน และกุ้งขาวแวนนาไม

2

## ดัชนีราคาสินค้าเกษตร



ดัชนีราคาสินค้าเกษตร รายเดือน ปี พ.ศ. 2566 – กุมภาพันธ์ 2568

ที่มา : ศูนย์ข้อมูลเกษตรแห่งชาติ สำนักงานเศรษฐกิจการเกษตร

ดัชนีราคาสินค้าเกษตรในเดือนกุมภาพันธ์ 2568 อยู่ที่ระดับ 161.95 ลดลง ร้อยละ 0.85 จากเดือนกุมภาพันธ์ 2567 ซึ่งอยู่ที่ระดับ 163.33

เมื่อเปรียบเทียบกับเดือนมกราคม 2568 (ที่อยู่ระดับ 160.53) ดัชนีราคาสินค้าเกษตรเพิ่มขึ้น ร้อยละ 0.88

## 2.1 เมื่อเปรียบเทียบกับเดือนกุมภาพันธ์ 2567

### ■ สินค้าที่ราคาปรับตัวเพิ่มขึ้น

- **ปาล์มน้ำมัน** ราคาเพิ่มขึ้น เนื่องจากผลผลิตออกสู่ตลาดน้อย จากพื้นที่ปลูกที่สำคัญ (ภาคใต้) ประสบภัยแล้งช่วงกลางปี 2567 และประสบอุทกภัยช่วงปลายปี ขณะที่ความต้องการทั้งภายในและต่างประเทศยังคงมีอยู่อย่างต่อเนื่อง

- **กุ้งขาวแวนนาไม** ราคาเพิ่มขึ้น เนื่องจากความต้องการบริโภคภายในประเทศเพิ่มขึ้น จากนโยบายดิจิทัลวอลเล็ต เฟส 2 และการท่องเที่ยวที่เป็นปัจจัยสนับสนุนหลักในการเพิ่มกำลังซื้อ ขณะที่ผลผลิตออกสู่ตลาดไม่เพียงพอ

### ■ สินค้าที่ราคาปรับตัวลดลง

- **ข้าวเปลือกเจ้า** ราคาลดลง เนื่องจากผลผลิตออกสู่ตลาดมาก ขณะที่ความต้องการของผู้ประกอบการส่งออกลดลง ด้วยแนวโน้มราคาข้าวในตลาดโลกที่ปรับลดลง จากความต้องการของผู้นำเข้าหลายประเทศลดลง ไม่สอดคล้องกับอุปทานที่เพิ่มขึ้น

- **หอมแดงและกระเทียม** ราคาลดลง เนื่องจากความต้องการภายในประเทศยังคงทรงตัว ขณะที่ผลผลิตออกสู่ตลาดมาก จากสภาพอากาศที่เอื้ออำนวย (หนาวเย็นเหมาะสม) มีปริมาณน้ำเพียงพอต่อการเพาะปลูก ไม่มีโรคแมลงรบกวน

## 2.2 เมื่อเปรียบเทียบกับเดือนมกราคมที่ผ่านมา

### ■ สินค้าที่ราคาปรับตัวเพิ่มขึ้น

- **ยางพารา** ราคาเพิ่มขึ้น เนื่องจากปริมาณผลผลิตออกสู่ตลาดน้อยลง จากเริ่มเข้าสู่ช่วงยางพลาตไบ เกษตรกรเริ่มหยุดกรีด ขณะที่การส่งออกเพิ่มขึ้นตามความต้องการของประเทศผู้นำเข้า อาทิ ประเทศจีน

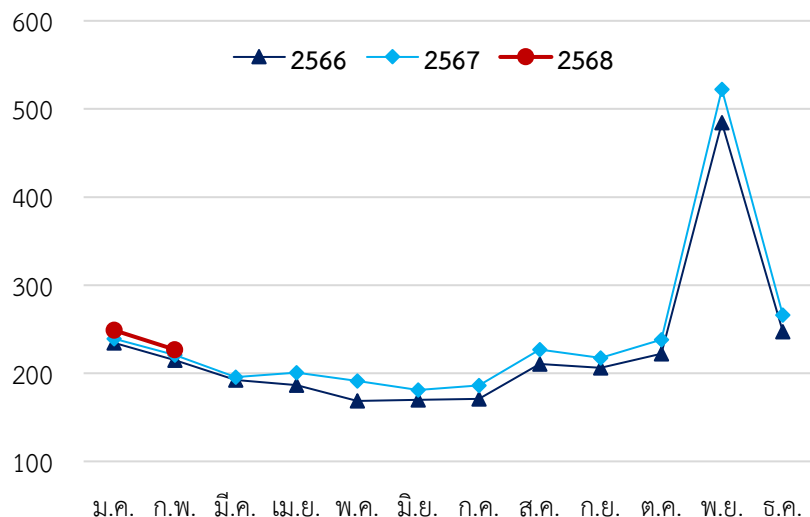
### ■ สินค้าที่ราคาปรับตัวลดลง

- **ไข่ไก่** ราคาลดลง เนื่องจากปริมาณผลผลิตออกสู่ตลาดอย่างต่อเนื่อง ในขณะที่การค้าและความต้องการบริโภคยังคงทรงตัว

3

## ดัชนีรายได้เกษตรกร

ดัชนีรายได้เกษตรกรในเดือนกุมภาพันธ์ 2568 อยู่ที่ระดับ 226.85 เพิ่มขึ้น ร้อยละ 2.80 จากเดือนกุมภาพันธ์ 2567 ซึ่งอยู่ที่ระดับ 220.66 เป็นผลมาจากดัชนีผลผลิตสินค้าเกษตรปรับตัวเพิ่มขึ้น ร้อยละ 3.69 ขณะที่ดัชนีราคาสินค้าเกษตรปรับตัวลดลง ร้อยละ 0.85



ดัชนีรายได้เกษตรกร รายเดือน ปี พ.ศ. 2566 - กุมภาพันธ์ 2568

ที่มา : ศูนย์ข้อมูลเกษตรแห่งชาติ สำนักงานเศรษฐกิจการเกษตร

## 4.

## สรุป

ดัชนีเศรษฐกิจการเกษตรในเดือนกุมภาพันธ์ 2568 มีอัตราการเปลี่ยนแปลง ดังนี้ ดัชนีผลผลิตสินค้าเกษตรปรับตัวเพิ่มขึ้น ร้อยละ 3.69 ขณะที่ดัชนีราคาสินค้าเกษตรปรับตัวลดลง ร้อยละ 0.85 ส่งผลทำให้ดัชนีรายได้เกษตรกรเพิ่มขึ้น ร้อยละ 2.80 เมื่อเทียบกับเดือนกุมภาพันธ์ 2567

#### ตารางแสดงอัตราการเปลี่ยนแปลงดัชนีเศรษฐกิจการเกษตร

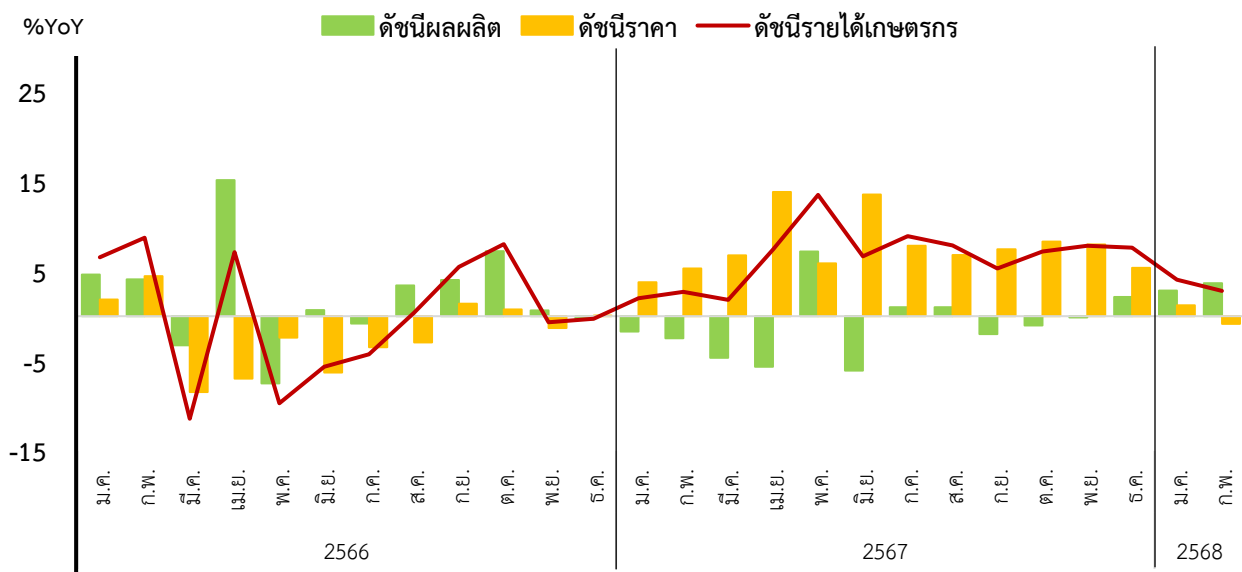
	2566				2567				2568
	Q1	Q2	Q3	Q4	Q1	Q2	Q3	Q4	กุมภาพันธ์
ดัชนีผลผลิตสินค้าเกษตร	1.99	2.40	2.35	1.81	-2.83	-1.73	-0.04	0.24	3.69
ดัชนีราคาสินค้าเกษตร	-1.07	-5.22	-1.69	-0.18	5.30	11.04	7.36	7.24	-0.85
ดัชนีรายได้เกษตรกร	0.91	-2.95	0.61	1.63	2.31	9.13	7.32	7.51	2.80

หมายเหตุ: %QoQ คือ เปรียบเทียบกับช่วงเวลาเดียวกันของปีที่ผ่านมา

ที่มา: ศูนย์ข้อมูลเกษตรแห่งชาติ สำนักงานเศรษฐกิจการเกษตร

ข้อมูล ณ วันที่ 10 มีนาคม 2568

#### กราฟแสดงอัตราการเปลี่ยนแปลงของดัชนีเศรษฐกิจการเกษตร รายเดือน ตั้งแต่ปี พ.ศ. 2566 – กุมภาพันธ์ 2568



ที่มา: ศูนย์ข้อมูลเกษตรแห่งชาติ สำนักงานเศรษฐกิจการเกษตร

ข้อมูล ณ วันที่ 10 มีนาคม 2568