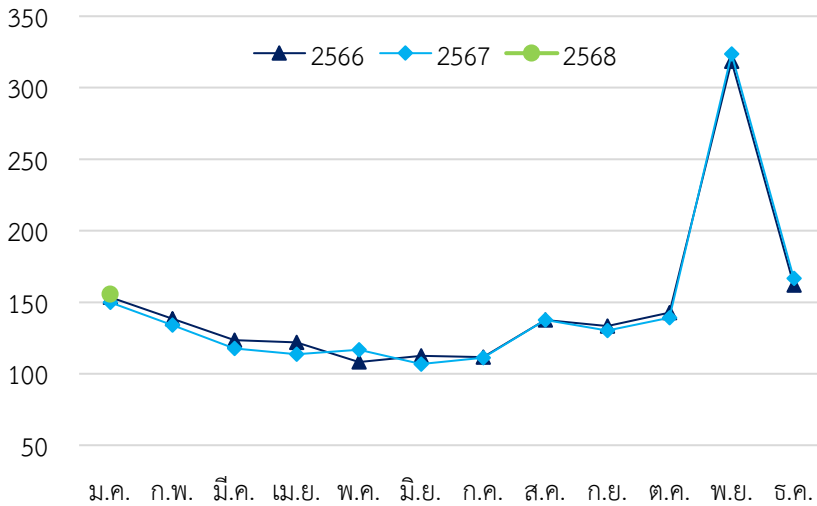


## ดัชนีเศรษฐกิจการเกษตร เดือนมกราคม 2568

ศูนย์ข้อมูลเกษตรแห่งชาติ สำนักงานเศรษฐกิจการเกษตร

1

### ดัชนีผลผลิตสินค้าเกษตร



ดัชนีผลผลิตสินค้าเกษตร รายเดือน ปี พ.ศ. 2566 – มกราคม 2568

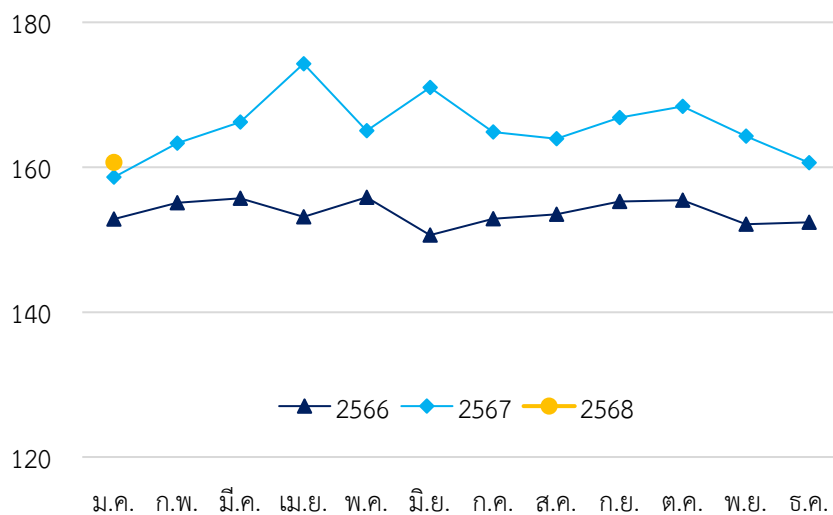
ที่มา : ศูนย์ข้อมูลเกษตรแห่งชาติ สำนักงานเศรษฐกิจการเกษตร

ทั้งนี้ เมื่อเปรียบเทียบกับเดือนธันวาคม 2567 (ที่อยู่ระดับ 166.79) ดัชนีผลผลิตสินค้าเกษตรลดลง ร้อยละ 6.69 โดยสินค้าเกษตรสำคัญบางชนิดที่มีผลผลิตลดลง ได้แก่ สับปะรด ใก้เนื้อ และกุ้งขาวแวนนาไม ขณะที่ สินค้าเกษตรสำคัญบางชนิดมีผลผลิตเพิ่มขึ้น ได้แก่ หอมหัวใหญ่ และไข่ไก่

ดัชนีผลผลิตสินค้าเกษตร ในเดือนมกราคม 2568 อยู่ที่ระดับ 155.63 เพิ่มขึ้น ร้อยละ 3.82 จากเดือนมกราคม 2567 ซึ่งอยู่ที่ระดับ 149.91 เนื่องจากสินค้าเกษตรสำคัญบางชนิดมีผลผลิตเพิ่มขึ้น ได้แก่ อ้อย มันสำปะหลัง และหอมแดง ขณะที่ สินค้าเกษตรสำคัญบางชนิดมีผลผลิตลดลง ได้แก่ สุกร์

2

### ดัชนีราคาสินค้าเกษตร



ดัชนีราคาสินค้าเกษตร รายเดือน ปี พ.ศ. 2566 – มกราคม 2568

ที่มา : ศูนย์ข้อมูลเกษตรแห่งชาติ สำนักงานเศรษฐกิจการเกษตร

ดัชนีราคาสินค้าเกษตรในเดือนมกราคม 2568 อยู่ที่ระดับ 160.62 เพิ่มขึ้น ร้อยละ 1.26 จากเดือนมกราคม 2567 ซึ่งอยู่ที่ระดับ 158.62

เมื่อเปรียบเทียบกับเดือนธันวาคม 2567 (ที่อยู่ระดับ 160.63) ดัชนีราคาสินค้าเกษตรลดลง ร้อยละ 0.01

## 2.1 เมื่อเปรียบเทียบกับเดือนมกราคม 2567

### ■ สินค้าที่ราคาปรับตัวเพิ่มขึ้น

- **สุกร** ราคาเพิ่มขึ้น เนื่องจากมีความต้องการบริโภคจากตลาดภายในประเทศอย่างต่อเนื่อง จากช่วงเทศกาลท่องเที่ยวและเทศกาลตรุษจีน ขณะที่ปริมาณผลผลิตไม่เพียงพอต่อความต้องการ จากการที่ผู้ประกอบการโรงฆ่าสัตว์หลายแห่งปิดดำเนินการ

### ■ สินค้าที่ราคาปรับตัวลดลง

- **มันสำปะหลัง** ราคาลดลง เนื่องจากผู้ประกอบการมีความต้องการลดลง โดยเฉพาะการส่งออกผลิตภัณฑ์มันสำปะหลังไปจีนที่เป็นคู่ค้าอันดับหนึ่งของไทย ขณะที่ผลผลิตที่เกษตรกรปลูกในเดือนเมษายนและเดือนพฤษภาคมที่ผ่านมาออกสู่ตลาดมาก

## 2.2 เมื่อเปรียบเทียบกับเดือนธันวาคมที่ผ่านมา

### ■ สินค้าที่ราคาปรับตัวเพิ่มขึ้น

- **กุ้งขาวแวนนาไม** ราคาเพิ่มขึ้น เนื่องจากมีความต้องการบริโภคภายในประเทศมากขึ้น จากช่วงเทศกาลท่องเที่ยวปีใหม่ ขณะที่ผลผลิตไม่เพียงพอต่อความต้องการ จากหลายปัจจัย อาทิ ต้นทุนการผลิต การแปรปรวนของสภาพภูมิอากาศ และการขาดเงินทุนหมุนเวียนของเกษตรกร

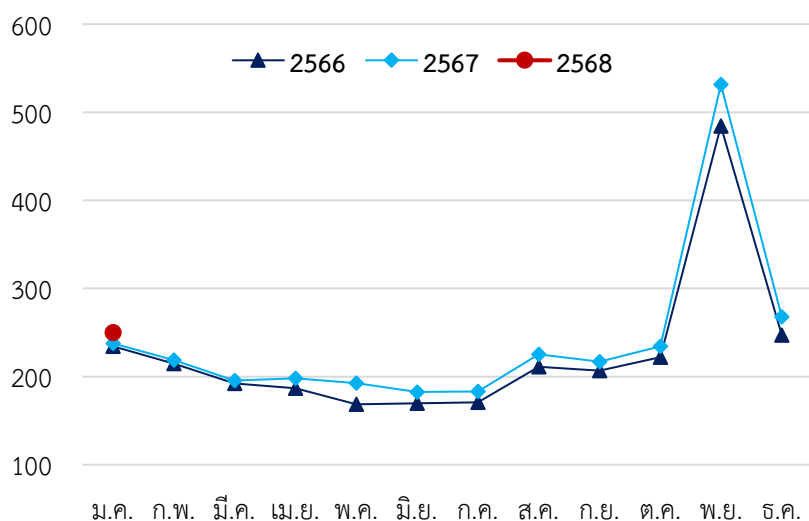
### ■ สินค้าที่ราคาปรับตัวลดลง

- **ลำไย** ราคาลดลง เนื่องจากผลผลิตออกสู่ตลาดมาก ขณะที่ความต้องการของผู้ประกอบการส่งออกมีแนวโน้มลดลง จากการชะลอตัวของเศรษฐกิจประเทศผู้นำเข้า เช่น จีน ทำให้กำลังซื้อของผู้บริโภคลดลง

## 3

### ดัชนีรายได้เกษตรกร

ดัชนีรายได้เกษตรกรในเดือนมกราคม 2568 อยู่ที่ระดับ 249.97 เพิ่มขึ้น ร้อยละ 5.13 จากเดือนมกราคม 2567 ซึ่งอยู่ที่ระดับ 237.78 เป็นผลมาจากดัชนีผลผลิตสินค้าเกษตรปรับตัวเพิ่มขึ้น ร้อยละ 3.82 และดัชนีราคาสินค้าเกษตรปรับตัวเพิ่มขึ้น ร้อยละ 1.26



ดัชนีรายได้เกษตรกร รายเดือน ปี พ.ศ. 2565 - มกราคม 2568

ที่มา : ศูนย์ข้อมูลเกษตรแห่งชาติ สำนักงานเศรษฐกิจการเกษตร

## 4.

## สรุป

ดัชนีเศรษฐกิจการเกษตรในเดือนมกราคม 2568 มีอัตราการเปลี่ยนแปลง ดังนี้ ดัชนีผลผลิตสินค้าเกษตรปรับตัวเพิ่มขึ้น ร้อยละ 3.82 และดัชนีราคาสินค้าเกษตรปรับตัวเพิ่มขึ้น ร้อยละ 1.26 ส่งผลทำให้ดัชนีรายได้เกษตรกรเพิ่มขึ้น ร้อยละ 5.13 เมื่อเทียบกับเดือนมกราคม 2567

#### ตารางแสดงอัตราการเปลี่ยนแปลงดัชนีเศรษฐกิจการเกษตร

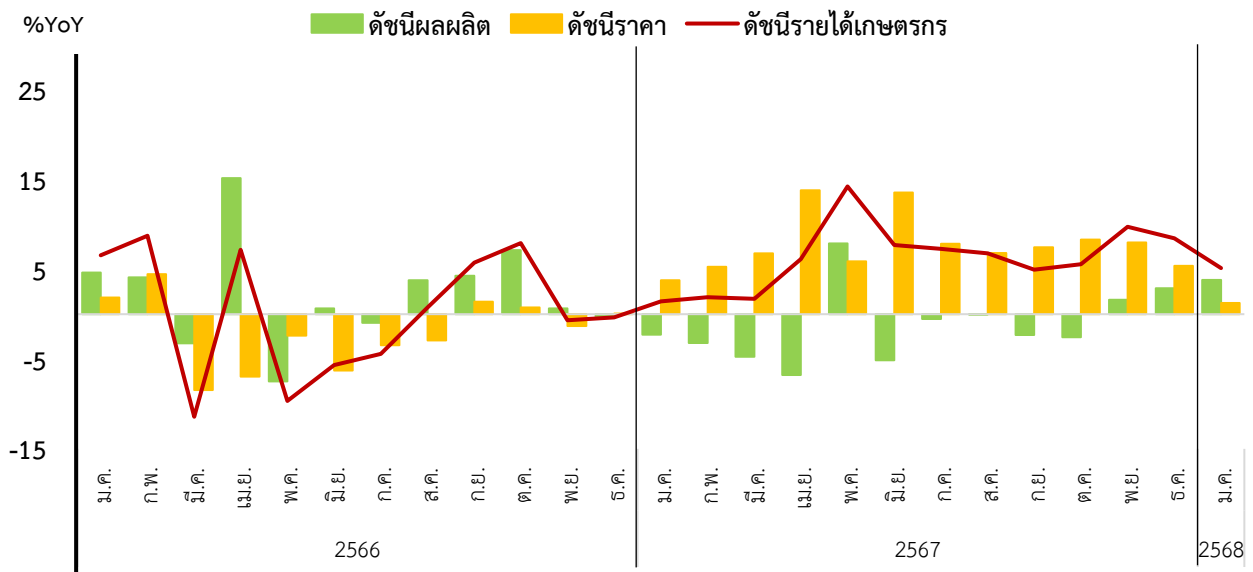
	2566				2567				2568
	Q1	Q2	Q3	Q4	Q1	Q2	Q3	Q4	มกราคม
ดัชนีผลผลิตสินค้าเกษตร	2.00	2.40	2.51	1.77	-3.32	-1.61	-0.98	0.99	3.82
ดัชนีราคาสินค้าเกษตร	-1.07	-5.22	-1.69	-0.18	5.29	11.03	7.36	7.24	1.26
ดัชนีรายได้เกษตรกร	0.90	-2.94	0.77	1.59	1.80	9.25	6.31	8.30	5.13

หมายเหตุ: %QoQ คือ เปรียบเทียบกับช่วงเวลาเดียวกันของปีที่ผ่านมา

ที่มา: ศูนย์ข้อมูลเกษตรแห่งชาติ สำนักงานเศรษฐกิจการเกษตร

ข้อมูล ณ วันที่ 4 กุมภาพันธ์ 2568

#### กราฟแสดงอัตราการเปลี่ยนแปลงของดัชนีเศรษฐกิจการเกษตร รายเดือน ตั้งแต่ปี พ.ศ. 2566 – มกราคม 2568



ที่มา: ศูนย์ข้อมูลเกษตรแห่งชาติ สำนักงานเศรษฐกิจการเกษตร

ข้อมูล ณ วันที่ 4 กุมภาพันธ์ 2568