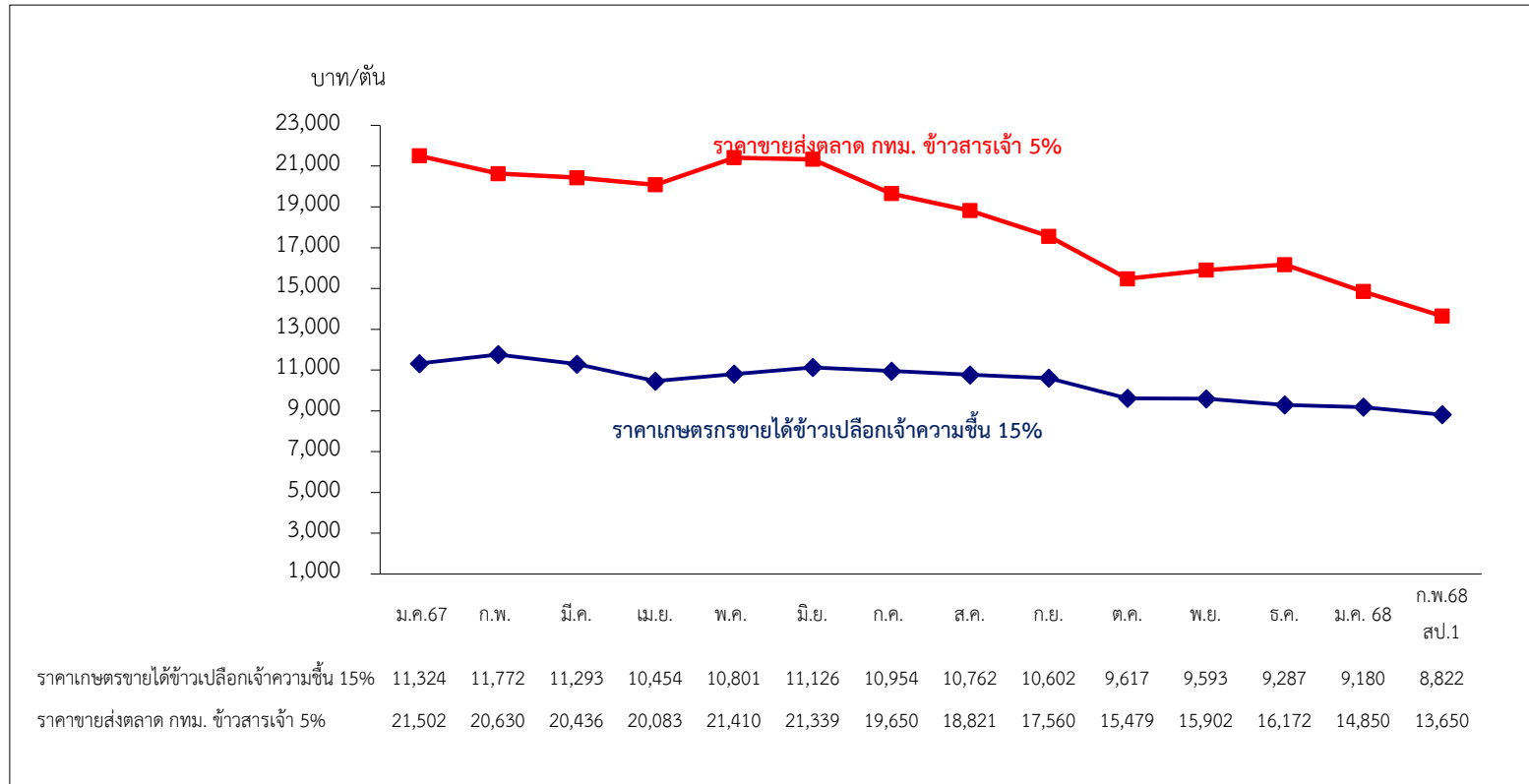


ราคาที่ดินเกษตรกรขายได้ข้าวเปลือกเจ้าความชื้น 15% และราคาขายส่งตลาด กทม. ข้าวสารเจ้า 5%



รายการ/เดือน	ม.ค.67	ก.พ.	มี.ค.	เม.ย.	พ.ค.	มิ.ย.	ก.ค.	ส.ค.	ก.ย.	ต.ค.	พ.ย.	ธ.ค.	ม.ค. 68	ก.พ.68 สป.1
ราคาเกษตรกรขายได้ข้าวเปลือกเจ้าความชื้น 15%	11,324	11,772	11,293	10,454	10,801	11,126	10,954	10,762	10,602	9,617	9,593	9,287	9,180	8,822
ราคาขายส่งตลาด กทม. ข้าวสารเจ้า 5%	21,502	20,630	20,436	20,083	21,410	21,339	19,650	18,821	17,560	15,479	15,902	16,172	14,850	13,650