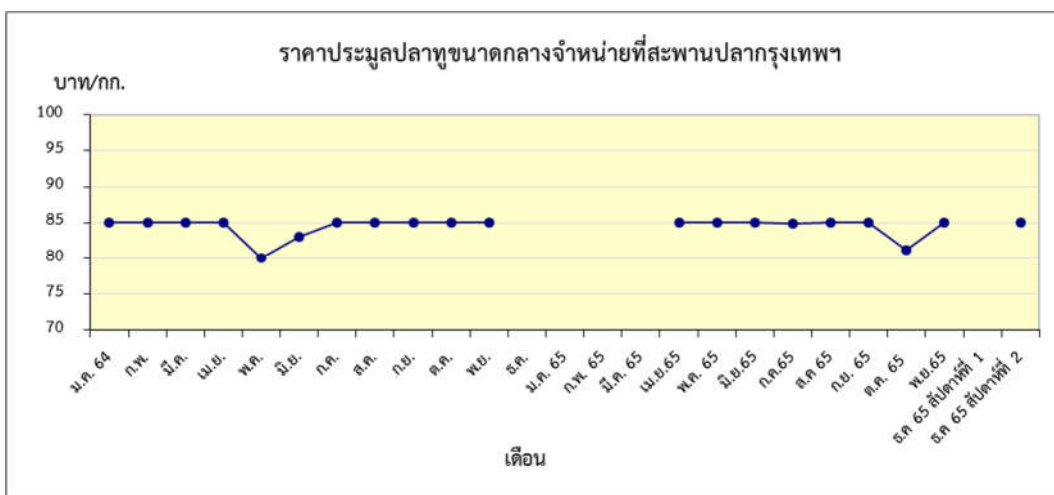




กึ่งข้าว บาท/กก.

สัปดาห์ที่ 1 155.00

สัปดาห์ที่ 2 160.00



ปลาทุ บาท/กก.

สัปดาห์ที่ 1 ไม่มีรายงาน

สัปดาห์ที่ 2 85.00

ตารางราคาเกษตรกรขายได้ และราคาขายส่ง
(สัปดาห์ที่ 2 วันที่ 12 - 18 ธันวาคม 2565)

หน่วย : บาท/กก.

รายการ	ราคาเกษตรกรขายได้			ราคาขายส่งตลาดสะพานปลากรุงเทพฯ		
	สัปดาห์ ที่แล้ว	สัปดาห์ นี้	+เพิ่ม -ลด	สัปดาห์ ที่แล้ว	สัปดาห์ นี้	+เพิ่ม -ลด
สัตว์น้ำ						
ปลาช่อน (กลาง)	81.05	81.14	+0.09	-	120	-
ปลาดุก	58.38	58.38	-	-	80	-
ปลาทุ (กลาง)	73.19	68.31	-4.88	-	85	-
กุ้งกุลาดำ (60 ตัว/กก.)	-	-	-	-	-	-
ปลาหมึกกระดอง	-	-	-	-	260	-
กุ้งขาวแวนนาไม (70 ตัว/กก.)	146.59	152.15	+5.56	155.00 ^{1/}	160.00 ^{1/}	+5.00
อาหารสัตว์						
ปลาป่นโปรตีน 60% ขึ้นไป				40.75 ^{2/}	41.00 ^{2/}	+0.25
ปลาป่นโปรตีนต่ำกว่า 60%				35.75 ^{2/}	38.00 ^{2/}	+2.25

หมายเหตุ 1/ ราคากุ้งขาวแวนนาไม ณ ตลาดกลางกุ้งสมุทรสาคร(ขนาด 70 ตัว/กก.)

2/ ราคาขายส่งปลาป่น กรมการค้าภายใน กระทรวงพาณิชย์