












ผลการใช้จ่ายงบประมาณ ปีงบประมาณ 2564 ของ กษ. (ข้อมูล ณ วันที่ 13 สิงหาคม 2564)

หมวดงบประมาณ	ได้รับ	เบิกจ่าย+PO		เบิกจ่ายจริง			
	ล้านบาท 	ล้านบาท 	%	ล้านบาท 	%	เป้าหมาย กษ. 	สูง/ต่ำ กว่าเป้า 
 งบประมาณรวม	110,847.52	93,760.26	84.58	78,534.92	70.85	91.04	 -20.19
 1. รายจ่ายประจำ	38,255.33	31,746.00	82.98	31,053.91	81.18	88.78	 -7.60
- งบสำหรับดำเนินการ	13,726.16	10,449.83	76.13	9,757.74	71.09	-	-
- งบบุคลากร	24,529.16	21,296.17	86.82	21,296.17	86.82	-	-
 2. รายจ่ายลงทุน	72,592.19	62,014.26	85.43	47,481.01	65.41	92.22	 -26.81

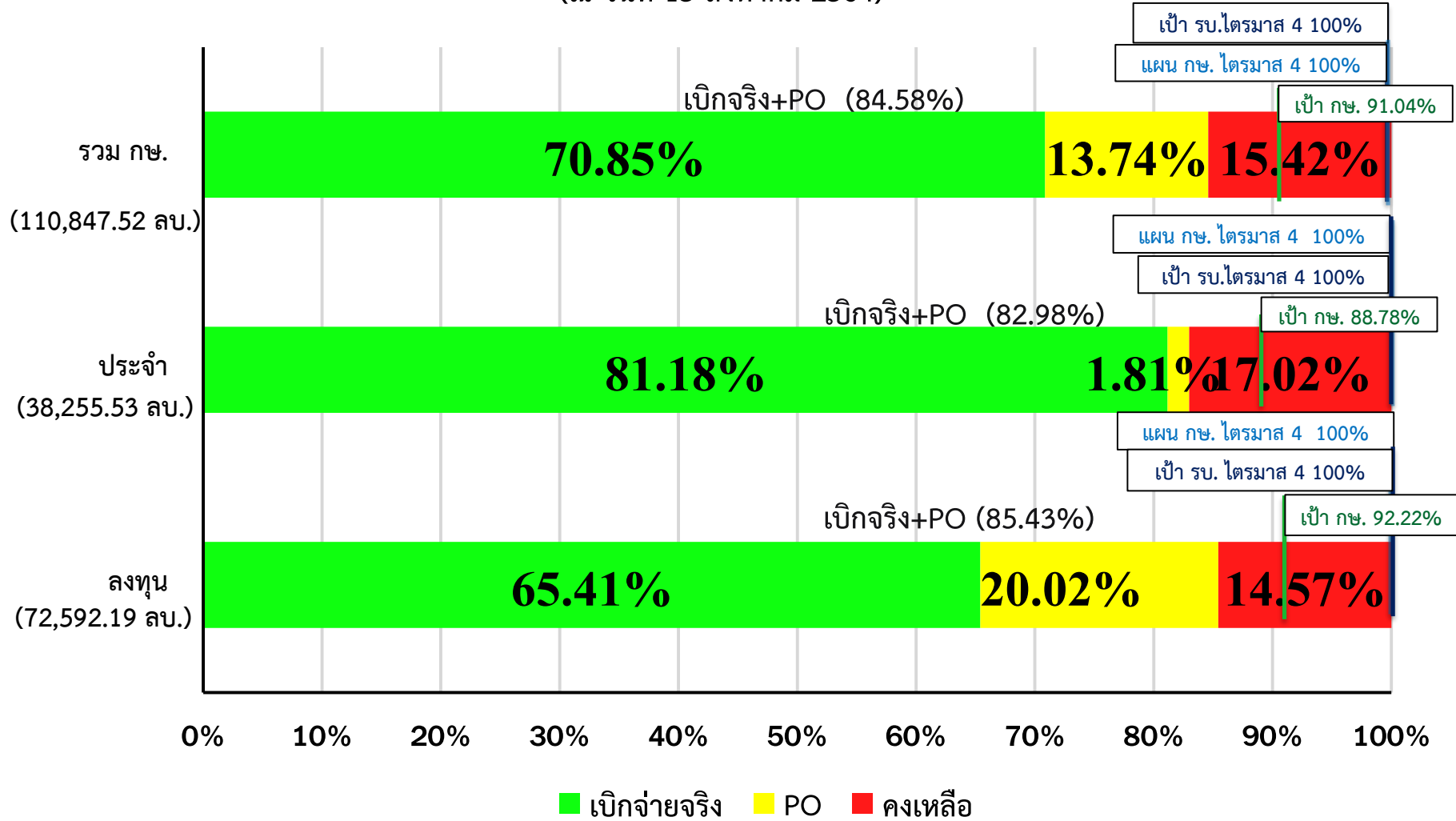
สรุปผลการเบิกจ่ายภาพรวม

ข้อมูลจากกรมบัญชีกลาง ณ วันที่ 13 สิงหาคม 2564

ทั้งหมดมี 24 หน่วยงานระดับกระทรวง ทั้งประเทศเบิกจ่ายได้ร้อยละ 79.25

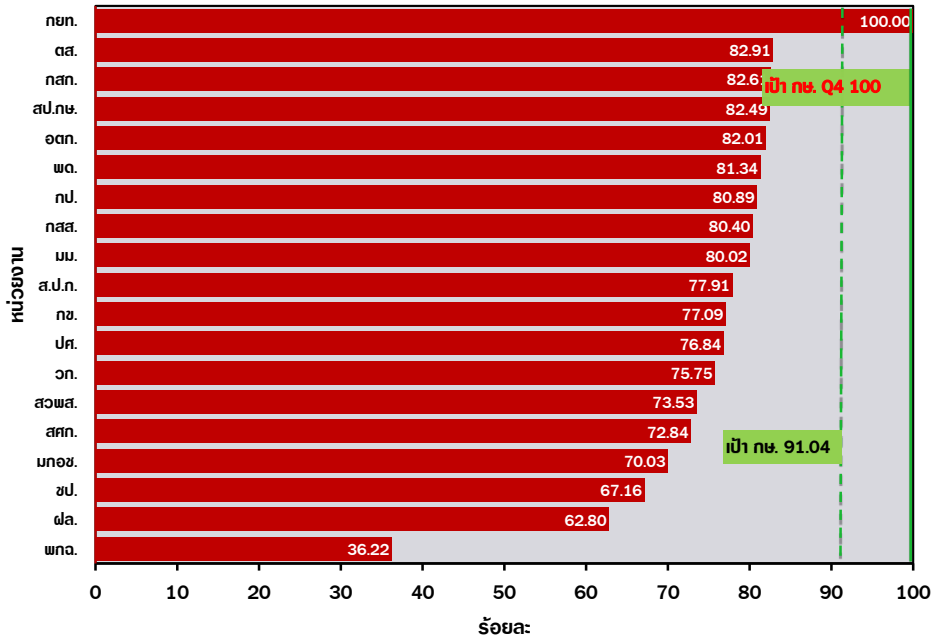
- เปรียบเทียบร้อยละการเบิกจ่ายจากน้อยไปมาก กษ.อยู่ลำดับที่ 11
- เปรียบเทียบร้อยละการเบิกจ่ายจากมากไปน้อย กษ.อยู่ลำดับที่ 14

ผลการใช้จ่ายงบประมาณประจำปี 2564 ของ กษ.
(ณ วันที่ 13 สิงหาคม 2564)

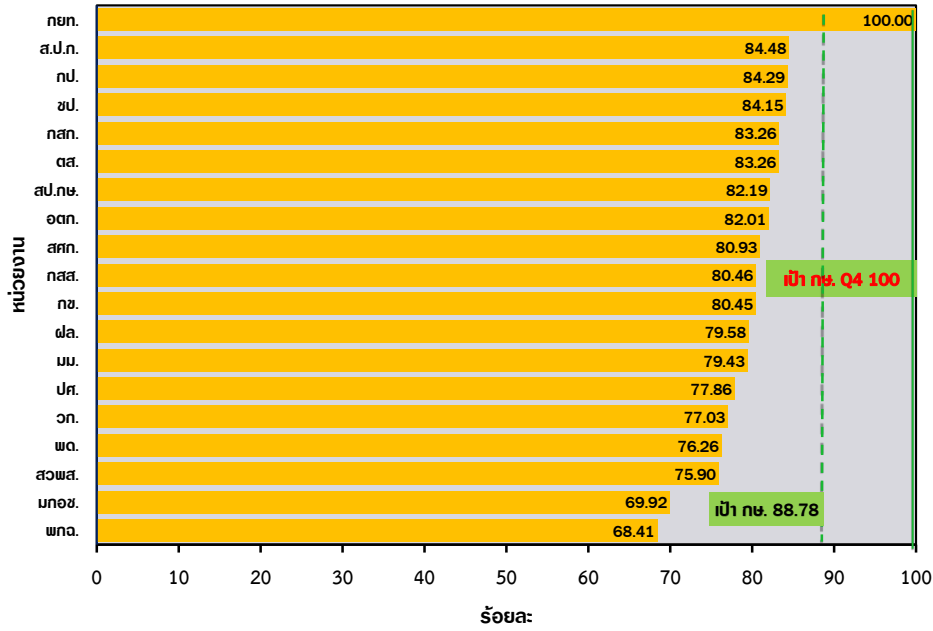


โดย กษ. เบิกจ่ายได้มากเป็นลำดับที่ 14 จากทั้งประเทศมี 24 หน่วยงาน

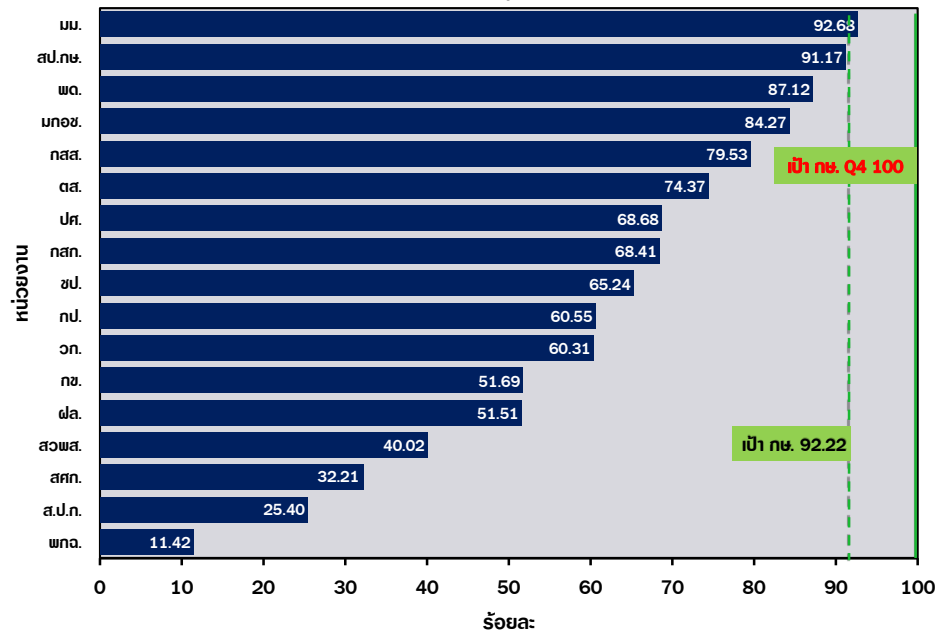
ผลการเบิกจ่ายงบประมาณปี 2564 ภาพรวม กษ. รายนหน่วยงาน ณ 13 ส.ค. 64



ผลการเบิกจ่ายงบประมาณปี 2564 รายจ่ายประจำ กษ. รายนหน่วยงาน ณ 13 ส.ค. 64



ผลการเบิกจ่ายงบประมาณปี 2564 รายจ่ายลงทุน กษ. รายนหน่วยงาน ณ 13 ส.ค. 64



ผลการเบิกจ่ายของหน่วยงานในสังกัด กษ. (ข้อมูล ณ 13 สิงหาคม 2564)

(เรียงลำดับ %ผลการเบิกจ่ายภาพรวมจากมากไปน้อย)

หน่วย : ล้านบาท

หน่วยงาน	รายจ่ายประจำ									รายจ่ายลงทุน									ภาพรวม					
	รายจ่ายประจำ (เป้าหมาย กษ. 88.78%)						งบสำหรับดำเนินการ (นอกเหนือจากงบบุคลากร)			งบบุคลากร			รายจ่ายลงทุน (เป้าหมาย กษ. 92.22%)						ภาพรวม (เป้าหมาย กษ. 91.04 %)					
	ได้รับ	PO+เบิกจ่าย		เบิกจ่าย			ได้รับ	เบิกจ่าย	%	ได้รับ	เบิกจ่าย	%	ได้รับ	PO+เบิกจ่าย		เบิกจ่าย			ได้รับ	PO+เบิกจ่าย		เบิกจ่าย		
		จำนวน	%	จำนวน	%	สูง/ต่ำกว่าเป้า								จำนวน	%	จำนวน	%	สูง/ต่ำกว่าเป้า		จำนวน	%	จำนวน	%	สูง/ต่ำกว่าเป้า
รวม กษ.	38,255.33	31,746.00	82.98	31,053.91	81.18	-7.60	13,726.16	9,757.74	71.09	24,529.16	21,296.17	86.82	72,592.19	62,014.26	85.43	47,481.01	65.41	-26.81	110,847.52	93,760.26	84.58	78,534.92	70.85	-20.19
ส่วนราชการ	37,617.89	31,186.90	82.90	30,554.05	81.22	-7.56	13,241.30	9,391.43	70.93	24,376.58	21,162.62	86.82	72,424.84	61,855.83	85.41	47,453.53	65.52	-26.70	110,042.72	93,042.73	84.55	78,007.58	70.89	-20.15
1 ตส.	1,249.23	1,053.04	84.29	1,040.09	83.26	-5.52	417.69	284.83	68.19	831.54	755.25	90.83	51.62	51.67	100.10	38.39	74.37	-17.85	1,300.86	1,104.71	84.92	1,078.48	82.91	-8.14
2 กสภ.	5,295.07	4,469.84	84.42	4,408.76	83.26	-5.52	1,601.48	1,030.15	64.32	3,693.59	3,378.61	91.47	242.83	233.02	95.96	166.12	68.41	-23.81	5,537.90	4,702.86	84.92	4,574.88	82.61	-8.43
3 สป.กษ.	1,175.81	981.81	83.50	966.38	82.19	-6.59	484.05	350.74	72.46	691.76	615.64	89.00	40.23	40.19	99.90	36.68	91.17	-1.06	1,216.04	1,022.00	84.04	1,003.06	82.49	-8.56
4 พต.	2,387.15	1,873.30	78.47	1,820.42	76.26	-12.52	1,289.47	879.83	68.23	1,097.68	940.59	85.69	2,102.45	1,960.29	93.24	1,831.61	87.12	-5.10	4,489.60	3,833.59	85.39	3,652.03	81.34	-9.70
5 กป.	3,416.13	2,933.68	85.88	2,879.45	84.29	-4.49	1,225.70	850.43	69.38	2,190.43	2,029.02	92.63	570.06	553.54	97.10	345.14	60.55	-31.68	3,986.19	3,487.22	87.48	3,224.60	80.89	-10.15
6 กสส.	2,736.43	2,227.09	81.39	2,201.78	80.46	-8.32	933.80	692.30	74.14	1,802.63	1,509.48	83.74	180.91	144.43	79.83	143.88	79.53	-12.69	2,917.35	2,371.52	81.29	2,345.66	80.40	-10.64
7 มม.	541.53	434.82	80.29	430.14	79.43	-9.35	259.74	176.83	68.08	281.79	253.31	89.89	25.44	24.04	94.51	23.58	92.68	0.46	566.97	458.87	80.93	453.72	80.02	-11.02
8 ส.ป.ก.	1,275.23	1,092.07	85.64	1,077.30	84.48	-4.30	505.54	355.03	70.23	769.69	722.27	93.84	159.64	147.66	92.50	40.55	25.40	-66.82	1,434.87	1,239.73	86.40	1,117.85	77.91	-13.14
9 กษ.	2,209.59	1,804.56	81.67	1,777.54	80.45	-8.33	1,497.05	1,140.22	76.16	712.54	637.31	89.44	291.63	198.08	67.92	150.74	51.69	-40.53	2,501.22	2,002.64	80.07	1,928.28	77.09	-13.95
10 ปศ.	5,193.23	4,089.00	78.74	4,043.42	77.86	-10.92	1,835.63	1,147.22	62.50	3,357.60	2,896.20	86.26	647.47	625.10	96.55	444.66	68.68	-23.54	5,840.70	4,714.11	80.71	4,488.08	76.84	-14.20
11 วก.	3,080.31	2,412.46	78.32	2,372.70	77.03	-11.75	870.33	528.26	60.70	2,209.98	1,844.44	83.46	255.06	252.48	98.99	153.84	60.31	-31.91	3,335.37	2,664.95	79.90	2,526.54	75.75	-15.29
12 สศก.	520.37	434.23	83.45	421.16	80.93	-7.84	186.49	113.70	60.97	333.88	307.46	92.09	103.66	61.35	59.18	33.39	32.21	-60.01	624.03	495.57	79.42	454.55	72.84	-18.20
13 มกช.	237.70	177.31	74.60	166.19	69.92	-18.86	140.50	79.76	56.77	97.19	86.43	88.93	1.92	1.91	99.72	1.62	84.27	-7.95	239.61	179.22	74.80	167.81	70.03	-21.01
14 ขป.	7,518.04	6,478.00	86.17	6,326.37	84.15	-4.63	1,426.19	1,337.53	93.78	6,091.86	4,988.84	81.89	66,588.93	56,532.80	84.90	43,444.22	65.24	-26.98	74,106.98	63,010.81	85.03	49,770.58	67.16	-23.88
15 ฝล.	782.06	725.68	92.79	622.35	79.58	-9.20	567.65	424.58	74.80	214.41	197.78	92.24	1,162.98	1,029.25	88.50	599.11	51.51	-40.71	1,945.04	1,754.93	90.23	1,221.46	62.80	-28.24
องค์การมหาชน	521.01	446.71	85.74	387.47	74.37	-14.41	385.31	268.16	69.60	135.70	119.31	87.92	167.35	158.43	94.67	27.49	16.42	-75.80	688.36	605.14	87.91	414.95	60.28	-30.76
1 สวพส.	414.63	366.30	88.34	314.69	75.90	-12.88	320.05	228.73	71.46	94.58	85.97	90.90	29.29	20.36	69.52	11.72	40.02	-52.20	443.92	386.66	87.10	326.42	73.53	-17.51
2 พกฉ.	106.38	80.42	75.60	72.78	68.41	-20.36	65.26	39.43	60.43	41.12	33.34	81.09	138.06	138.06	100.00	15.76	11.42	-80.81	244.44	218.48	89.38	88.54	36.22	-54.82
รัฐวิสาหกิจ	116.43	112.39	96.53	112.39	96.53	7.75	99.55	98.15	98.60	16.88	14.24	84.33	0.00	0.00	0.00	0.00	0.00	0.00	116.43	112.39	96.53	112.39	96.53	5.49
1 กยท.	93.97	93.97	100.00	93.97	100.00	11.22	93.97	93.97	100.00	0.00	0.00	0.00	0.00	0.00	0.00	0.00	0.00	0.00	93.97	93.97	100.00	93.97	100.00	8.96
2 อตค.	22.46	18.42	82.01	18.42	82.01	-6.76	5.57	4.18	75.00	16.88	14.24	84.33	0.00	0.00	0.00	0.00	0.00	0.00	22.46	18.42	82.01	18.42	82.01	-9.03

หมายเหตุ : หน่วยงานต่างๆ รายงานผลการเบิกจ่ายให้ สศก. ณ วันที่ 13 สิงหาคม 2564 ดัดยอตกภายในเวลา 14.00 น.

ผลการเบิกจ่ายเงินงบประมาณประจำปี 2564 ตั้งแต่ต้นปีงบประมาณ จนถึงวันที่ 13 สิงหาคม 2564

จำแนกตามกระทรวง เรียงลำดับผลการเบิกจ่ายจากน้อยไปมาก

หน่วย : ล้านบาท

ลำดับที่	กระทรวง	รายจ่ายประจำ					รายจ่ายลงทุน					รวม					ลำดับที่ (มากไปน้อย)
		วงเงิน งบประมาณ หลังโอน เปลี่ยนแปลง	งวด	PO	เบิกจ่าย	% เบิกจ่ายต่อ งบประมาณ หลังโอน เปลี่ยนแปลง	วงเงิน งบประมาณ หลังโอน เปลี่ยนแปลง	งวด	PO	เบิกจ่าย	% เบิกจ่ายต่อ งบประมาณ หลังโอน เปลี่ยนแปลง	วงเงินงบประมาณ หลังโอนเปลี่ยนแปลง	งวด	PO	เบิกจ่าย	% เบิกจ่ายต่อ งบประมาณ หลังโอน เปลี่ยนแปลง	
1	กระทรวงการท่องเที่ยวและกีฬา	4,405.54	4,405.54	257.82	3,302.71	74.97	1,687.13	1,687.13	722.78	673.41	39.91	6,092.68	6,092.68	980.60	3,976.12	65.26	24
2	หน่วยงานของรัฐสภา	6,227.22	6,227.22	76.25	4,699.91	75.47	3,379.12	3,274.27	286.52	1,633.59	48.34	9,606.34	9,501.49	362.78	6,333.50	65.93	23
3	กระทรวงคมนาคม	12,764.02	12,764.02	427.63	10,597.88	83.03	177,193.81	174,486.80	39,178.34	114,980.51	64.89	189,957.83	187,250.82	39,605.97	125,578.40	66.11	22
4	กระทรวงพาณิชย์	5,948.11	5,948.11	555.04	4,084.36	68.67	877.37	877.37	277.64	473.56	53.97	6,825.47	6,825.47	832.67	4,557.92	66.78	21
5	กระทรวงวัฒนธรรม	5,411.49	5,411.49	256.69	4,182.39	77.29	2,551.40	2,551.40	1,044.27	1,241.87	48.67	7,962.89	7,962.89	1,300.96	5,424.27	68.12	20
6	สำนักงานกฤษฎีกา	27,146.49	27,146.49	1,848.11	19,327.31	71.20	12,157.77	12,157.77	1,684.79	7,507.38	61.75	39,304.26	39,304.25	3,532.90	26,834.69	68.27	19
7	กระทรวงพลังงาน	1,552.72	1,552.72	99.59	1,209.73	77.91	726.45	726.45	292.50	359.68	49.51	2,279.17	2,279.17	392.09	1,569.41	68.86	18
8	กระทรวงกลาโหม	160,210.85	160,210.85	7,352.05	123,810.61	77.28	54,319.80	54,319.80	12,415.07	24,396.38	44.91	214,530.65	214,530.65	19,767.12	148,206.99	69.08	17
9	กระทรวงอุตสาหกรรม	3,916.08	3,916.08	319.73	3,008.30	76.82	743.10	743.10	363.72	332.65	44.76	4,659.18	4,659.18	683.45	3,340.95	71.71	16
10	ส่วนราชการไม่สังกัดสำนักนายกรัฐมนตรี กระทรวง หรือ	108,633.05	108,633.05	1,376.19	87,553.72	80.60	22,141.37	22,141.37	9,473.74	6,303.88	28.47	130,774.42	130,774.42	10,849.93	93,857.60	71.77	15
11	กระทรวงเกษตรและสหกรณ์	38,668.88	38,639.20	625.81	31,134.53	80.52	72,062.20	71,912.20	14,234.81	48,339.99	67.08	110,731.09	110,551.40	14,860.62	79,474.53	71.77	14
12	กระทรวงดิจิทัลเพื่อเศรษฐกิจและสังคม	5,601.52	5,601.52	1,040.32	3,904.84	69.71	2,700.13	2,474.96	224.83	2,057.07	76.18	8,301.66	8,076.48	1,265.15	5,961.91	71.82	13
13	กระทรวงทรัพยากรธรรมชาติและสิ่งแวดล้อม	17,371.50	17,367.10	341.68	14,396.73	82.88	11,950.87	11,950.87	3,120.84	7,032.73	58.85	29,322.38	29,317.97	3,462.52	21,429.46	73.08	12
14	กระทรวงการต่างประเทศ	7,751.41	7,751.41	115.16	6,133.74	79.13	404.95	404.95	67.20	134.61	33.24	8,156.36	8,156.36	182.35	6,268.35	76.85	11
15	กระทรวงศึกษาธิการ	337,026.89	337,026.89	440.71	270,885.95	80.38	19,422.79	19,422.79	7,895.05	8,042.50	41.41	356,449.68	356,449.68	8,335.76	278,928.45	78.25	10
16	กระทรวงยุติธรรม	23,220.49	23,220.49	356.55	19,959.30	85.96	3,607.60	3,601.43	1,205.64	1,370.28	37.98	26,828.09	26,821.92	1,562.18	21,329.58	79.50	9
17	กระทรวงสาธารณสุข	128,843.70	128,843.70	367.79	106,875.91	82.95	16,958.61	16,958.61	6,016.26	9,146.31	53.93	145,802.31	145,802.31	6,384.04	116,022.22	79.58	8
18	กระทรวงมหาดไทย	253,936.23	253,936.23	1,235.03	231,000.04	90.97	80,551.45	80,433.15	14,856.66	35,874.86	44.54	334,487.67	334,369.38	16,091.68	266,874.90	79.79	7
19	กระทรวงการอุดมศึกษา วิทยาศาสตร์ วิจัย และนวัตกรรม	95,485.13	95,485.13	750.47	86,893.34	91.00	32,641.89	32,535.28	4,670.46	26,540.24	81.31	128,127.02	128,020.40	5,420.93	113,433.58	88.53	6
20	กระทรวงการพัฒนาสังคมและความมั่นคงของมนุษย์	20,663.62	20,663.62	95.83	18,741.10	90.70	1,678.19	1,678.19	114.88	1,383.49	82.44	22,341.81	22,341.81	210.71	20,124.58	90.08	5
21	กระทรวงการคลัง	263,794.88	263,794.88	1,188.45	252,701.52	95.79	4,645.29	4,645.29	1,684.70	2,197.94	47.32	268,440.18	268,440.18	2,873.15	254,899.46	94.96	4
22	หน่วยงานของศาล	19,030.95	19,030.95	-	18,793.84	98.75	4,258.00	3,906.52	-	3,880.58	91.14	23,288.95	22,937.47	-	22,674.42	97.36	3
23	หน่วยงานอิสระของรัฐ	15,574.06	15,574.06	-	15,564.06	99.94	2,190.21	1,921.95	-	1,863.23	85.07	17,764.27	17,496.01	-	17,427.28	98.10	2
24	กระทรวงแรงงาน	69,324.48	69,324.48	60.06	68,477.45	98.78	395.84	395.84	175.60	185.85	46.95	69,720.32	69,720.32	235.66	68,663.30	98.48	1
	รวม	1,632,509.32	1,632,475.23	19,186.95	1,407,239.27	86.20	529,245.35	525,207.49	120,006.29	305,952.60	57.81	2,161,754.67	2,157,682.72	139,193.23	1,713,191.87	79.25	

หมายเหตุ : 1. ข้อมูลเบื้องต้น

2. แผนการใช้จ่ายเป็นแผนสะสมตั้งแต่ต้นปีงบประมาณจนถึง วันที่ 13 สิงหาคม 2564

ที่มา : ระบบการบริหารการเงินการคลังภาครัฐแบบอิเล็กทรอนิกส์ (GFMS)

รวบรวม : กรมบัญชีกลาง

ข้อมูล ณ วันที่ 13 สิงหาคม 2564