











ผลการใช้จ่ายงบประมาณ ปีงบประมาณ 2565 ของ กษ. (ข้อมูล ณ วันที่ 1 กรกฎาคม 2565)

หมวดงบประมาณ	ได้รับ	ใช้จ่าย (เบิกจ่าย+PO)				เบิกจ่าย			
	ล้านบาท 	ล้านบาท 	%	เป้า ใช้จ่าย 	สูง/ต่ำ กว่าเป้า 	ล้านบาท 	%	เป้า เบิกจ่าย 	สูง/ต่ำ กว่าเป้า 
 งบประมาณรวม	109,937.57	85,730.92	77.98	83.17	↓ -5.19	68,899.70	62.67	72.23	↓ -9.56
 1. รายจ่ายประจำ	35,094.98	25,797.01	73.51	77.93	↓ -4.42	25,261.07	71.98	79.21	↓ -7.23
- งบสำหรับดำเนินการ	11,176.15	7,673.11	68.66	-	-	7,137.17	63.86	-	-
- งบบุคลากร	23,918.83	18,123.90	75.77	-	-	18,123.90	75.77	-	-
 2. รายจ่ายลงทุน	74,842.59	59,933.91	80.08	85.54	↓ -5.46	43,638.62	58.31	46.32	↑ 11.99

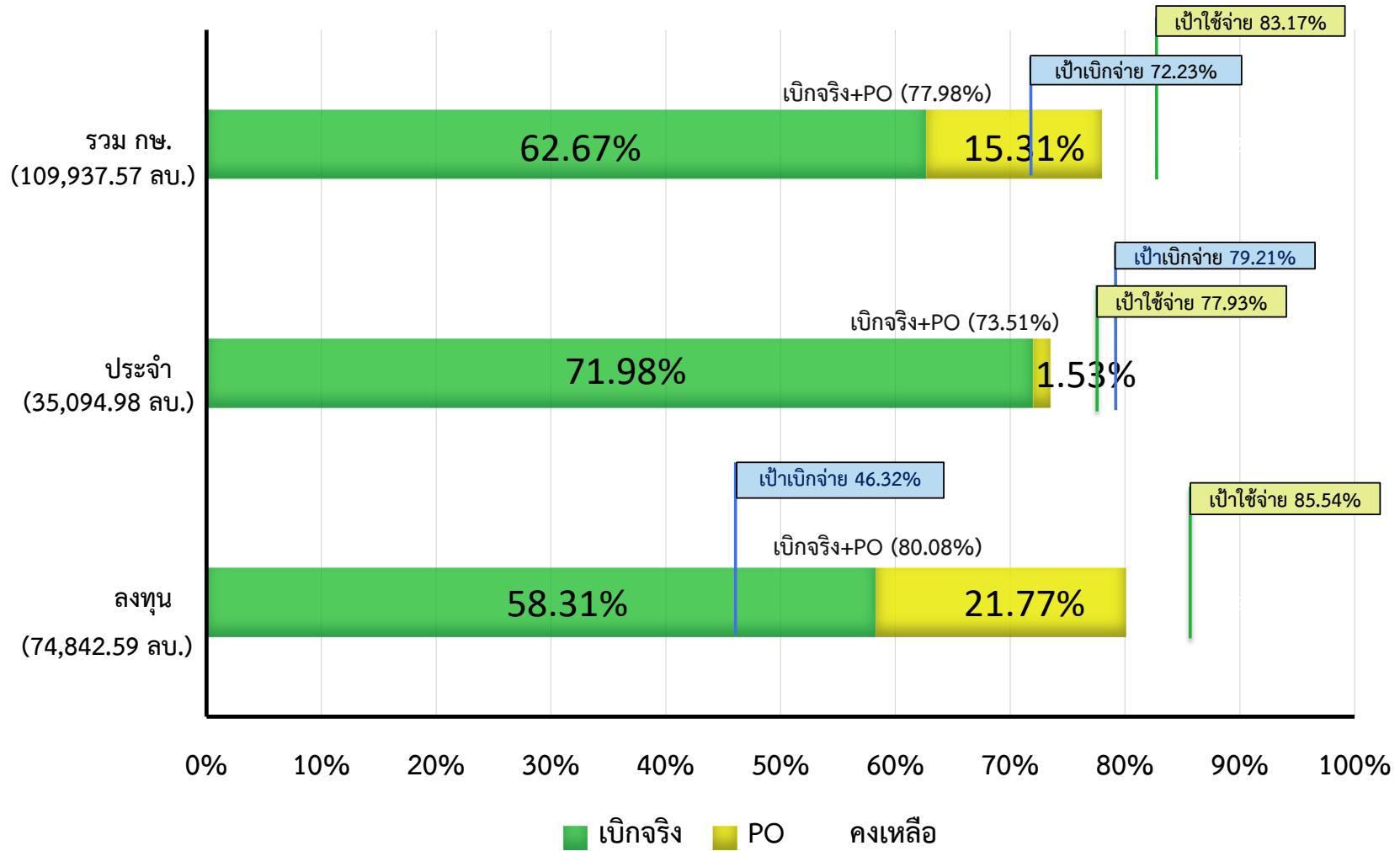
สรุปผลการเบิกจ่ายภาพรวม

ข้อมูลจากกรมบัญชีกลาง ณ วันที่ 30 มิถุนายน 2565

ทั้งหมดมี 24 หน่วยงานระดับกระทรวง ทั้งประเทศเบิกจ่ายได้ร้อยละ 73.89

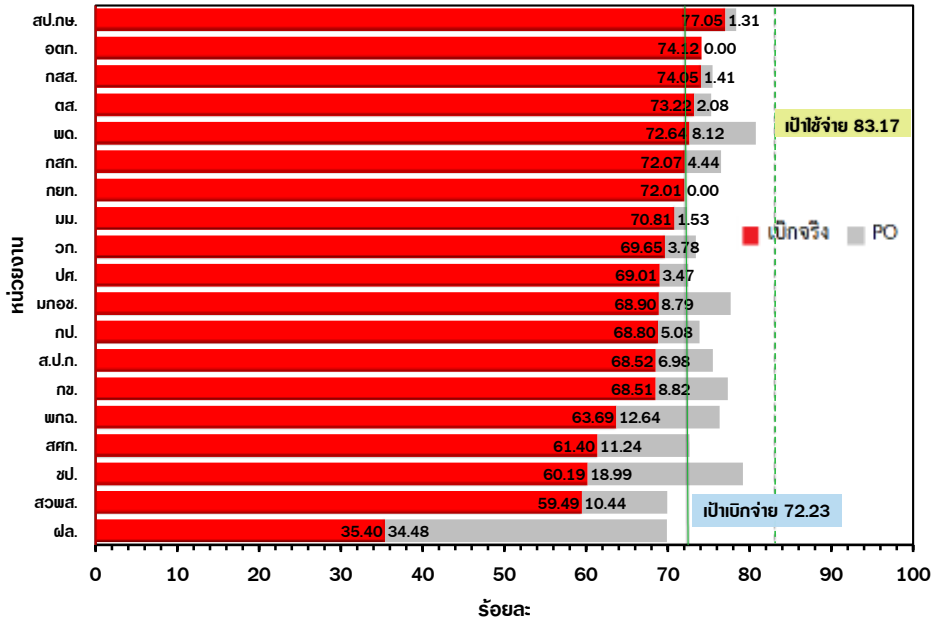
- เปรียบเทียบร้อยละการเบิกจ่ายจากน้อยไปมาก กษ.อยู่ลำดับที่ 7
- เปรียบเทียบร้อยละการเบิกจ่ายจากมากไปน้อย กษ.อยู่ลำดับที่ 18

ผลการใช้จ่ายงบประมาณประจำปี 2565 ของ กษ.
(ณ วันที่ 1 กรกฎาคม 2565)

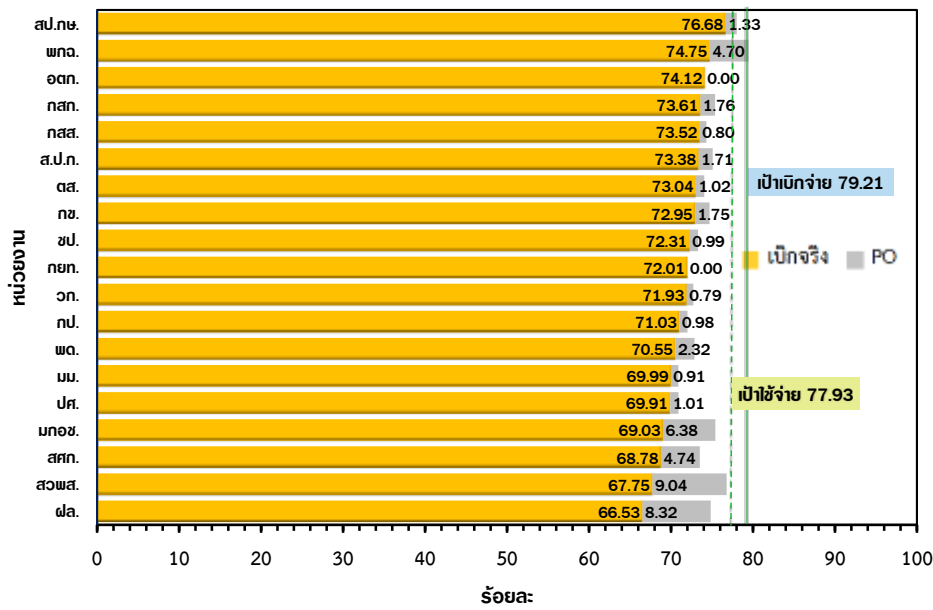


โดย กษ. เบิกจ่ายได้มากเป็นลำดับที่ 18 จากทั้งประเทศมี 24 หน่วยงาน

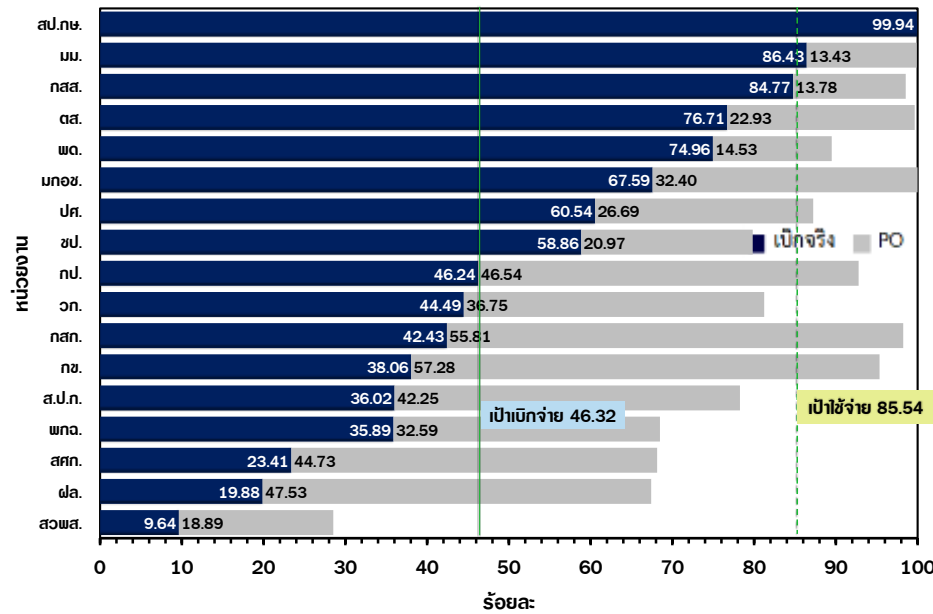
ผลการเบิกจ่ายงบประมาณปี 2565 ในภาพรวม กษ. รายหน่วยงาน ณ วันที่ 1 ก.ค. 65



ผลการเบิกจ่ายงบประมาณปี 2565 รายจ่ายประจำ กษ. รายหน่วยงาน ณ วันที่ 1 ก.ค. 65



ผลการเบิกจ่ายงบประมาณปี 2565 รายจ่ายลงทุน กษ. รายหน่วยงาน ณ วันที่ 1 ก.ค. 65



ผลการเบิกจ่ายของหน่วยงานในสังกัด กษ. (ข้อมูล ณ วันที่ 1 กรกฎาคม 2565)

(เรียงลำดับ % ผลการเบิกจ่ายภาพรวมจากมากไปน้อย)

หน่วย : ล้านบาท

หน่วยงาน	รายจ่ายประจำ												รายจ่ายลงทุน						ภาพรวม								
	รายจ่ายประจำ						งบสำหรับดำเนินการ			งบบุคลากร			ได้รับ	ใช้จ่าย (เบิกจ่าย + PO) (เป้า 85.54%)			เบิกจ่าย (เป้า 46.32%)			ได้รับ	ใช้จ่าย (เบิกจ่าย + PO) (เป้า 83.17%)			เบิกจ่าย (เป้า 72.23%)			
	ได้รับ	ใช้จ่าย (เบิกจ่าย + PO) (เป้า 77.93%)			เบิกจ่าย (เป้า 79.21%)			(นอกเหนือจากงบบุคลากร)			ได้รับ	เบิกจ่าย		%	จำนวน	%	สูง/ต่ำกว่าเป้า	จำนวน	%		สูง/ต่ำกว่าเป้า	จำนวน	%	สูง/ต่ำกว่าเป้า	จำนวน	%	สูง/ต่ำกว่าเป้า
		จำนวน	%	สูง/ต่ำกว่าเป้า	จำนวน	%	สูง/ต่ำกว่าเป้า	ได้รับ	เบิกจ่าย	%			จำนวน							%							
รวม กษ.	35,094.98	25,797.01	73.51	-4.42	25,261.07	71.98	-7.23	11,176.15	7,137.17	63.86	23,918.83	18,123.90	75.77	74,842.59	59,933.91	80.08	-5.46	43,638.62	58.31	11.99	109,937.57	85,730.92	77.98	-5.19	68,899.70	62.67	-9.56
ส่วนราชการ	34,542.37	25,373.61	73.46	-4.47	24,875.63	72.01	-7.20	10,777.34	6,874.57	63.79	23,765.03	18,001.06	75.75	74,742.04	59,889.43	80.13	-5.41	43,618.56	58.36	12.04	109,284.41	85,263.04	78.02	-5.15	68,494.19	62.68	-9.55
1. สป.กษ.	1,068.76	833.80	78.02	0.09	819.54	76.68	-2.53	378.13	261.31	69.11	690.63	558.23	80.83	16.95	16.94	99.94	14.40	16.94	99.94	53.62	1,085.70	850.74	78.36	-4.81	836.48	77.05	4.82
2. กสส.	2,468.85	1,834.77	74.32	-3.61	1,815.07	73.52	-5.69	714.43	482.60	67.55	1,754.42	1,332.47	75.95	123.04	121.25	98.55	13.01	104.30	84.77	38.45	2,591.90	1,956.02	75.47	-7.70	1,919.37	74.05	1.82
3. คส.	1,158.84	858.24	74.06	-3.87	846.42	73.04	-6.17	328.07	220.03	67.07	830.77	626.39	75.40	58.82	58.61	99.64	14.10	45.12	76.71	30.39	1,217.67	916.85	75.30	-7.87	891.55	73.22	0.99
4. พท.	2,073.58	1,510.94	72.87	-5.06	1,462.94	70.55	-8.66	1,003.94	628.93	62.65	1,069.64	834.01	77.97	1,874.94	1,677.86	89.49	3.95	1,405.40	74.96	28.64	3,948.52	3,188.81	80.76	-2.41	2,868.34	72.64	0.41
5. กสภ.	4,733.21	3,567.65	75.37	-2.56	3,484.11	73.61	-5.60	1,234.07	785.54	63.65	3,499.15	2,698.57	77.12	246.12	241.79	98.24	12.70	104.42	42.43	-3.89	4,979.34	3,809.44	76.50	-6.67	3,588.53	72.07	-0.16
6. มม.	480.59	340.74	70.90	-7.03	336.39	69.99	-9.22	203.41	127.01	62.44	277.18	209.37	75.54	25.19	25.16	99.86	14.32	21.77	86.43	40.11	505.78	365.90	72.34	-10.83	358.16	70.81	-1.42
7. วก.	2,816.81	2,048.35	72.72	-5.21	2,026.00	71.93	-7.28	650.62	416.97	64.09	2,166.19	1,609.03	74.28	255.29	207.38	81.23	-4.31	113.57	44.49	-1.83	3,072.10	2,255.73	73.43	-9.74	2,139.57	69.65	-2.58
8. ปศ.	4,681.65	3,319.97	70.91	-7.02	3,272.91	69.91	-9.30	1,353.37	743.39	54.93	3,328.28	2,529.52	76.00	497.66	434.11	87.23	1.69	301.30	60.54	14.22	5,179.31	3,754.08	72.48	-10.69	3,574.21	69.01	-3.22
9. มกอช.	202.80	152.94	75.41	-2.52	140.00	69.03	-10.18	107.72	66.67	61.89	95.08	73.33	77.12	20.67	20.66	99.99	14.45	13.97	67.59	21.27	223.47	173.60	77.68	-5.49	153.97	68.90	-3.33
10. กป.	3,140.94	2,261.62	72.00	-5.93	2,230.90	71.03	-8.18	935.30	571.37	61.09	2,205.64	1,659.52	75.24	310.49	288.07	92.78	7.24	143.58	46.24	-0.08	3,451.43	2,549.69	73.87	-9.30	2,374.47	68.80	-3.43
11. ส.ป.ก.	1,161.39	872.06	75.09	-2.84	852.24	73.38	-5.83	405.56	261.66	64.52	755.83	590.58	78.14	173.78	136.01	78.27	-7.27	62.59	36.02	-10.30	1,335.17	1,008.08	75.50	-7.67	914.83	68.52	-3.71
12. กษ.	1,778.28	1,328.42	74.70	-3.23	1,297.33	72.95	-6.26	1,074.77	787.12	73.24	703.51	510.21	72.52	259.60	247.51	95.34	9.80	98.80	38.06	-8.26	2,037.89	1,575.93	77.33	-5.84	1,396.13	68.51	-3.72
13. สศก.	504.07	370.57	73.52	-4.41	346.68	68.78	-10.43	174.24	95.88	55.03	329.83	250.79	76.04	97.82	66.65	68.14	-17.40	22.90	23.41	-22.91	601.89	437.22	72.64	-10.53	369.57	61.40	-10.83
14. ขป.	7,636.80	5,597.69	73.30	-4.63	5,522.13	72.31	-6.90	1,797.33	1,183.37	65.84	5,839.46	4,338.77	74.30	69,506.64	55,487.98	79.83	-5.71	40,910.41	58.86	12.54	77,143.43	61,085.66	79.18	-3.99	46,432.55	60.19	-12.04
15. ฝล.	635.80	475.85	74.84	-3.09	422.98	66.53	-12.68	416.36	242.71	58.29	219.43	180.27	82.15	1,275.02	859.45	67.41	-18.13	253.48	19.88	-26.44	1,910.82	1,335.30	69.88	-13.29	676.46	35.40	-36.83
องค์การมหาชน	467.66	361.75	77.35	-0.58	323.79	69.24	-9.97	330.74	213.93	64.68	136.92	109.86	80.24	100.55	44.47	44.23	-41.31	20.07	19.96	-26.36	568.21	406.23	71.49	-11.68	343.86	60.52	-11.71
1. พทฉ.	99.40	78.97	79.45	1.52	74.30	74.75	-4.46	59.20	44.05	74.41	40.20	30.25	75.24	39.52	27.07	68.48	-17.06	14.19	35.89	-10.43	138.92	106.04	76.33	-6.84	88.48	63.69	-8.54
2. สวทส.	368.26	282.78	76.79	-1.14	249.49	67.75	-11.46	271.55	169.88	62.56	96.72	79.61	82.31	61.03	17.41	28.52	-57.02	5.88	9.64	-36.68	429.29	300.19	69.93	-13.24	255.37	59.49	-12.74
รัฐวิสาหกิจ	84.95	61.65	72.57	-5.36	61.65	72.57	-6.64	68.07	48.67	71.50	16.88	12.98	76.88	0.00	0.00	0.00	0.00	0.00	0.00	0.00	84.95	61.65	72.57	-10.60	61.65	72.57	0.34
1. อดท.	22.46	16.65	74.12	-3.81	16.65	74.12	-5.09	5.57	3.67	65.77	16.88	12.98	76.88	0.00	0.00	0.00	0.00	0.00	0.00	0.00	22.46	16.65	74.12	-9.05	16.65	74.12	1.89
2. กยท.	62.49	45.00	72.01	-5.92	45.00	72.01	-7.20	62.49	45.00	72.01	0.00	0.00	0.00	0.00	0.00	0.00	0.00	0.00	0.00	0.00	62.49	45.00	72.01	-11.16	45.00	72.01	-0.22

หมายเหตุ : หน่วยงานต่างๆ รายงานผลการเบิกจ่ายให้ สศก. ณ วันที่ 1 กรกฎาคม 2565 ดัวยอดภายในเวลา 14.00 น.

รายงานผลการเบิกจ่ายเงินงบประมาณประจำปี พ.ศ. 2565 จำแนกตามกระทรวง เรียงลำดับผลการเบิกจ่ายจากน้อยไปมาก																	
ตั้งแต่ต้นปีงบประมาณ จนถึงสิ้นเดือนมิถุนายน																	
หน่วย: ล้านบาท																	
ลำดับที่	กระทรวง	รายจ่ายประจำ					รายจ่ายลงทุน					รวม					ลำดับที่ (มากไปน้อย)
		วงเงินงบประมาณหลังโอนเปลี่ยนแปลง	จัดสรร	PO+สำรองเงินมีหนี้	เบิกจ่าย	ร้อยละเบิกจ่ายต่อวงเงินงบประมาณหลังโอนเปลี่ยนแปลง	วงเงินงบประมาณหลังโอนเปลี่ยนแปลง	จัดสรร	PO+สำรองเงินมีหนี้	เบิกจ่าย	ร้อยละเบิกจ่ายต่อวงเงินงบประมาณหลังโอนเปลี่ยนแปลง	วงเงินงบประมาณหลังโอนเปลี่ยนแปลง	จัดสรร	PO+สำรองเงินมีหนี้	เบิกจ่าย	ร้อยละเบิกจ่ายต่อวงเงินงบประมาณหลังโอนเปลี่ยนแปลง	
1	กระทรวงวัฒนธรรม	4,826.08	4,826.80	157.97	3,430.95	71.09	2,167.46	2,164.38	818.40	757.06	34.93	6,993.54	6,991.18	976.38	4,188.01	59.88	24
2	สำนักนายกรัฐมนตรี	23,142.31	23,141.83	1,454.78	15,216.56	65.75	10,599.76	10,599.76	3,294.34	4,998.80	47.16	33,742.06	33,741.58	4,749.11	20,215.36	59.91	23
3	กระทรวงกลาโหม	150,973.67	150,973.67	6,880.26	101,934.40	67.52	48,963.57	48,963.57	11,941.67	20,079.73	41.01	199,937.23	199,937.23	18,821.93	122,014.14	61.03	22
4	กระทรวงคมนาคม	12,128.88	12,128.88	251.12	8,678.22	71.55	161,035.43	161,186.79	48,999.05	99,563.34	61.83	173,164.30	173,315.67	49,250.16	108,241.56	62.51	21
5	กระทรวงการท่องเที่ยวและกีฬา	4,039.14	4,039.14	181.66	2,761.01	68.36	1,053.72	1,053.72	433.58	440.17	41.77	5,092.86	5,092.86	615.23	3,201.17	62.86	20
6	กระทรวงพาณิชย์	5,313.02	5,313.02	500.33	3,642.64	68.56	1,032.06	1,032.06	419.48	387.52	37.55	6,345.07	6,345.07	919.81	4,030.15	63.52	19
7	กระทรวงเกษตรและสหกรณ์	34,768.15	34,768.15	492.96	25,177.85	72.42	75,084.47	75,063.47	16,334.53	44,791.74	59.66	109,852.62	109,831.62	16,827.49	69,969.60	63.69	18
8	กระทรวงพลังงาน	2,022.73	2,022.73	56.92	1,444.39	71.41	684.72	685.04	295.68	298.68	43.62	2,707.45	2,707.77	352.60	1,743.07	64.38	17
9	กระทรวงการต่างประเทศ	7,102.31	7,102.31	95.69	4,716.17	66.40	304.19	304.19	3.89	137.55	45.22	7,406.50	7,406.50	99.58	4,853.72	65.53	16
10	ส่วนราชการไม่สังกัดสำนักนายกรัฐมนตรี กระทรวงหรือทบวง และหน่วยงานภายใต้การควบคุม	104,880.13	104,880.13	689.45	77,288.70	73.69	17,744.57	17,744.57	9,568.59	4,186.61	23.59	122,624.70	122,624.70	10,258.04	81,475.31	66.44	15
11	กระทรวงทรัพยากรธรรมชาติและสิ่งแวดล้อม	15,732.44	15,738.58	235.77	11,435.58	72.69	12,378.19	12,374.62	3,697.71	7,314.80	59.09	28,110.62	28,113.20	3,933.48	18,750.38	66.70	14
12	กระทรวงอุตสาหกรรม	3,505.08	3,505.08	283.56	2,531.97	72.24	835.98	835.98	345.64	393.06	47.02	4,341.06	4,341.06	629.20	2,925.04	67.38	13
13	กระทรวงดิจิทัลเพื่อเศรษฐกิจและสังคม	4,189.16	4,189.16	884.32	2,593.31	61.91	2,636.04	2,538.66	194.99	2,065.33	78.35	6,825.20	6,727.82	1,079.31	4,658.65	68.26	12
14	กระทรวงยุติธรรม	21,245.77	21,245.77	531.41	15,727.31	74.03	2,948.59	2,944.99	660.53	1,276.97	43.31	24,194.37	24,190.77	1,191.93	17,004.28	70.28	11
15	หน่วยงานของรัฐสภา	5,970.68	5,970.68	45.86	4,079.05	68.32	2,117.66	2,117.66	21.52	1,656.44	78.22	8,088.34	8,088.34	67.38	5,735.48	70.91	10
16	กระทรวงศึกษาธิการ	315,594.92	315,594.92	340.51	232,410.32	73.64	14,831.68	14,831.68	5,940.71	6,939.37	46.79	330,426.59	330,426.59	6,281.21	239,349.69	72.44	9
17	กระทรวงสาธารณสุข	137,017.16	137,018.45	320.76	105,419.11	76.94	16,821.50	16,814.69	7,777.96	7,446.65	44.27	153,838.66	153,833.14	8,098.72	112,865.77	73.37	8
18	กระทรวงมหาดไทย	239,786.33	239,786.33	1,207.90	210,497.50	87.79	75,727.48	75,527.48	18,883.08	30,328.13	40.05	315,513.81	315,313.81	20,090.98	240,825.64	76.33	7
19	กระทรวงการพัฒนาสังคมและความมั่นคงของมนุษย์	23,183.55	23,183.55	67.85	17,640.21	76.09	1,441.39	1,441.39	99.81	1,266.65	87.88	24,624.94	24,624.94	167.66	18,906.86	76.78	6
20	หน่วยงานของศาล	21,634.83	21,634.83	0.00	16,829.43	77.79	1,305.98	1,305.98	0.00	1,115.48	85.41	22,940.81	22,940.81	0.00	17,944.92	78.22	5
21	กระทรวงการอุดมศึกษา วิทยาศาสตร์ วิจัยและนวัตกรรม	93,188.42	93,188.42	690.59	78,357.94	84.09	30,258.18	30,258.18	5,161.84	22,713.83	75.07	123,446.60	123,446.60	5,852.42	101,071.77	81.87	4
22	กระทรวงการคลัง	265,888.60	265,886.13	762.57	245,415.54	92.30	7,714.22	7,714.22	1,611.82	4,561.65	59.13	273,602.82	273,600.36	2,374.38	249,977.18	91.36	3
23	กระทรวงแรงงาน	49,362.19	49,362.19	80.60	48,104.44	97.45	339.70	339.70	185.17	129.32	38.07	49,701.89	49,701.89	265.77	48,233.76	97.05	2
24	หน่วยงานอิสระของรัฐ	16,015.84	16,015.84	0.00	15,527.86	96.95	2,443.14	2,438.35	0.00	2,438.35	99.80	18,458.97	18,454.18	0.00	17,966.21	97.33	1
รวม		1,561,511.37	1,561,516.58	16,212.83	1,250,860.49	80.11	490,469.65	490,281.11	136,689.96	265,287.22	54.09	2,051,981.02	2,051,797.70	152,902.79	1,516,147.71	73.89	

ที่มา : ระบบบริหารการเงินการคลังภาครัฐแบบอิเล็กทรอนิกส์ใหม่ (New GFMS Thai)
วันที่เรียกรายงาน 1 กรกฎาคม 2565
ข้อมูล ณ วันที่ 30 มิถุนายน 2565