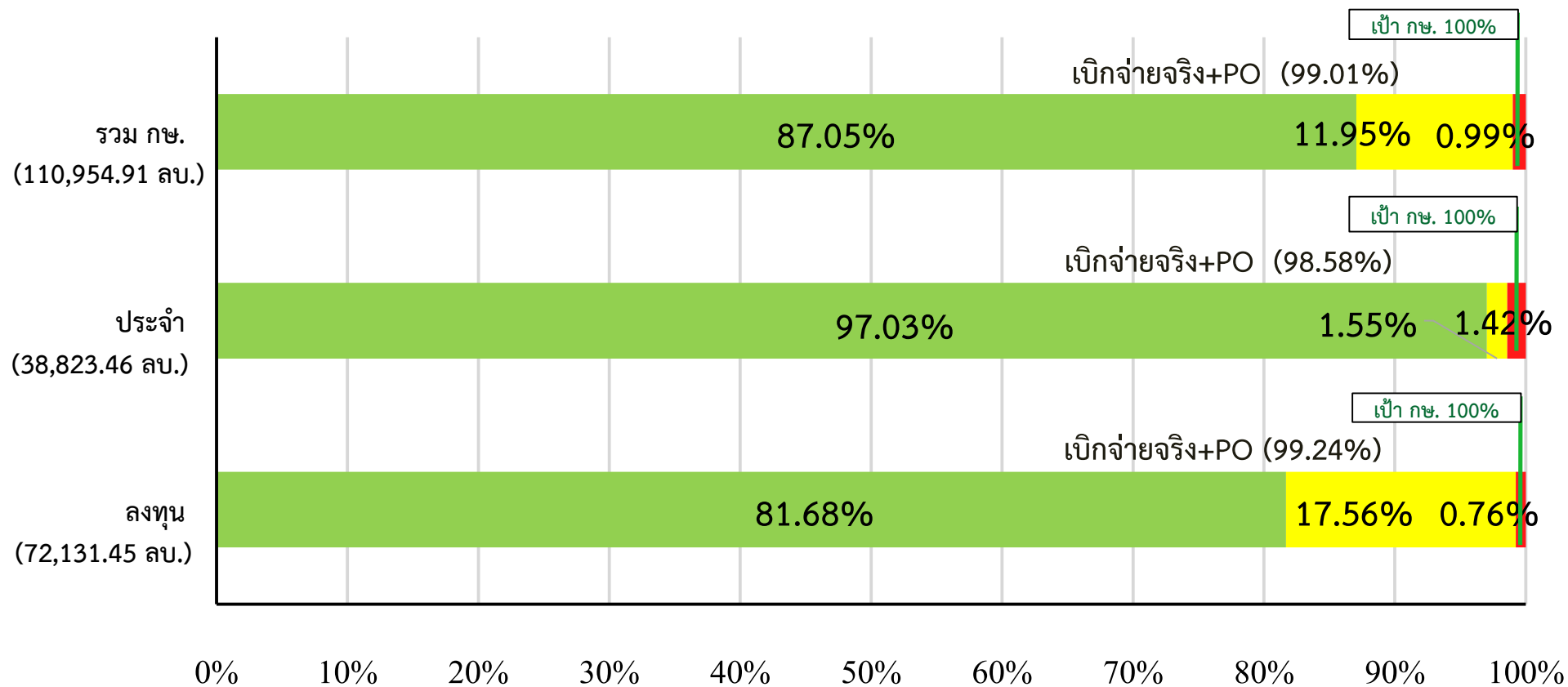


ผลการใช้จ่ายงบประมาณประจำปี 2564 ของ กษ.  
(ณ วันที่ 30 กันยายน 2564)



■ เบิกจ่ายจริง ■ PO ■ คงเหลือ



โดย กษ. เบิกจ่ายได้มากเป็นลำดับที่ 15 จากทั้งประเทศมี 24 หน่วยงาน

รายงานผลการเบิกจ่ายงบประมาณ ประจำปีงบประมาณ พ.ศ.2564

ณ สิ้นเดือนกันยายน 2564

หน่วย : ล้านบาท

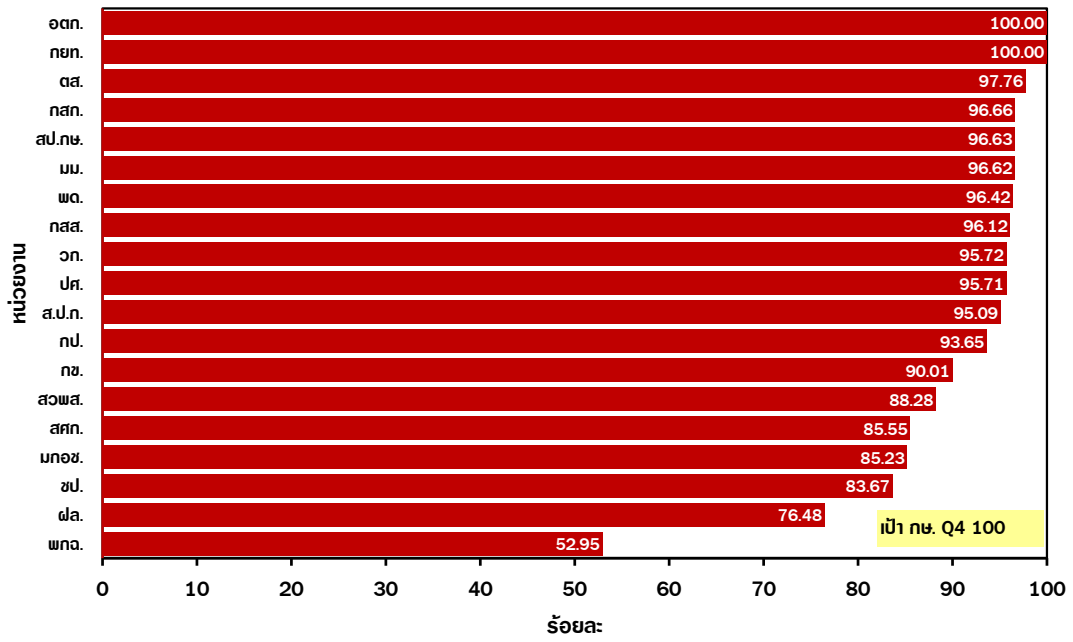
รายการ	งบประมาณ หลังโอนเปลี่ยนแปลง	การใช้จ่าย (PO+เบิกจ่าย)		เบิกจ่าย		เป้าหมาย การใช้จ่าย (ร้อยละ)	สูง/ต่ำ กว่าเป้า (ร้อยละ)	คงเหลือจากการใช้จ่าย	
		จำนวน	ร้อยละ	จำนวน	ร้อยละ			จำนวน	ร้อยละ
ภาพรวม กษ.	110,954.9061	109,853.3034	99.01	96,589.1658	87.05	100.00	-12.95	1,101.6027	0.99
รายจ่ายประจำ	38,823.4571	38,271.0571	98.58	37,670.1355	97.03	100.00	-2.97	552.4000	1.42
รายจ่ายลงทุน	72,131.4491	71,582.2464	99.24	58,919.0303	81.68	100.00	-18.32	549.2027	0.76

ผลการเบิกจ่ายงบประมาณรายจ่ายประจำปีงบประมาณ พ.ศ.2564 ของกระทรวงเกษตรและสหกรณ์  
เรียงลำดับหน่วยงานเบิกจ่ายมากไปน้อย

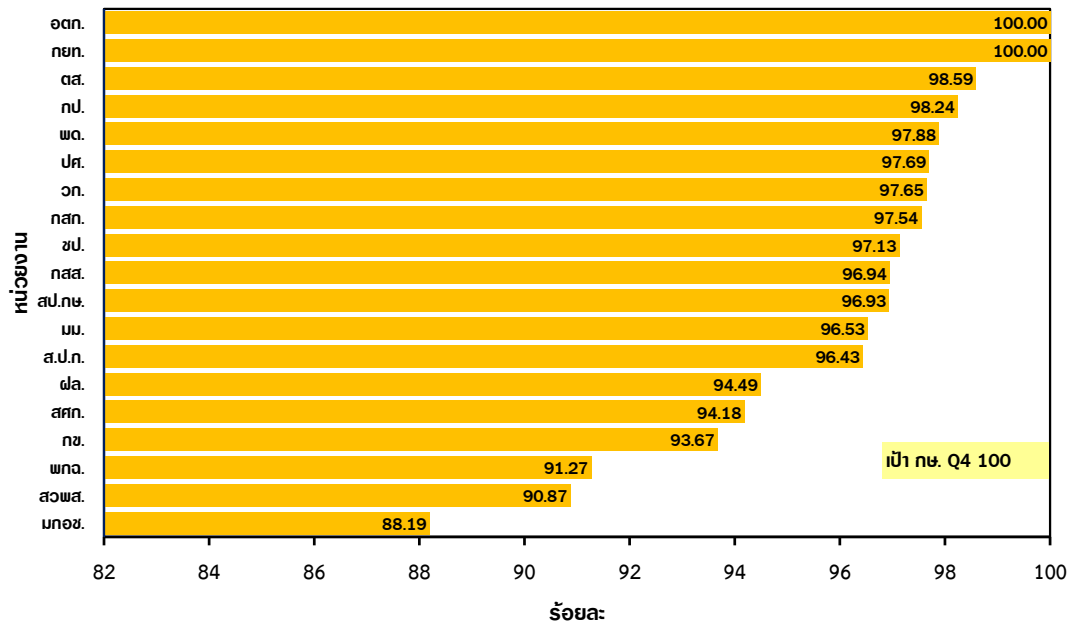
หน่วย : ล้านบาท (ทศนิยม 4 ตำแหน่ง)

หน่วยงาน	ผลการใช้จ่ายงบประมาณ ณ สิ้นเดือนกันยายน 2564																
	รายจ่ายประจำ					รายจ่ายลงทุน					ภาพรวม					คงเหลือ จากการใช้จ่าย	
	งบประมาณหลัง โอนเปลี่ยนแปลง	ผลการใช้จ่าย				งบประมาณหลัง โอนเปลี่ยนแปลง	ผลการใช้จ่าย				งบประมาณหลัง โอนเปลี่ยนแปลง	ผลการใช้จ่าย					
		การใช้จ่าย (เบิกจ่าย + PO)		เบิกจ่าย			การใช้จ่าย (เบิกจ่าย + PO)		เบิกจ่าย			การใช้จ่าย (เบิกจ่าย + PO)		เบิกจ่าย			
วงเงิน		ร้อยละ	วงเงิน	ร้อยละ	วงเงิน		ร้อยละ	วงเงิน	ร้อยละ	วงเงิน		ร้อยละ	วงเงิน	ร้อยละ			
รวม. กษ.	38,823.4571	38,271.0571	98.58	37,670.1355	97.03	72,131.4491	71,582.2464	99.24	58,919.0303	81.68	110,954.9061	109,853.3034	99.01	96,589.1658	87.05	1,101.6027	0.99
ส่วนราชการ	38,187.0459	37,642.2511	98.57	37,080.7893	97.10	71,963.0680	71,422.7940	99.25	58,870.6269	81.81	110,150.1138	109,065.0451	99.01	95,951.4162	87.11	1,085.0687	0.99
1 ตส.	1,247.8954	1,244.9710	99.77	1,230.2547	98.59	53.2588	53.2588	100.00	41.7088	78.31	1,301.1542	1,298.2298	99.78	1,271.9635	97.76	2.9244	0.22
2 กสภ.	5,272.9154	5,208.8300	98.78	5,143.4325	97.54	271.9048	271.5751	99.88	216.1767	79.50	5,544.8202	5,480.4051	98.84	5,359.6092	96.66	64.4151	1.16
3 สป.กษ.	1,204.0832	1,175.7765	97.65	1,167.1237	96.93	54.0500	53.9808	99.87	48.6078	89.93	1,258.1332	1,229.7573	97.74	1,215.7315	96.63	28.3759	2.26
4 มม.	540.0117	526.7593	97.55	521.2615	96.53	25.8259	25.8237	99.99	25.4379	98.50	565.8376	552.5830	97.66	546.6993	96.62	13.2546	2.34
5 พต.	2,369.8946	2,329.4130	98.29	2,319.6719	97.88	2,138.9143	2,110.8616	98.69	2,027.8258	94.81	4,508.8089	4,440.2746	98.48	4,347.4976	96.42	68.5343	1.52
6 กสส.	2,706.3605	2,659.0782	98.25	2,623.6266	96.94	210.9670	210.1755	99.62	180.6537	85.63	2,917.3275	2,869.2537	98.35	2,804.2803	96.12	48.0738	1.65
7 วก.	3,073.3947	3,028.0230	98.52	3,001.0832	97.65	255.0588	255.0387	99.99	184.8173	72.46	3,328.4535	3,283.0617	98.64	3,185.9005	95.72	45.3918	1.36
8 ปศ.	5,250.1260	5,185.0466	98.76	5,128.9735	97.69	645.5697	642.9228	99.59	514.0552	79.63	5,895.6957	5,827.9694	98.85	5,643.0287	95.71	67.7263	1.15
9 ส.ป.ก.	1,300.5498	1,268.6931	97.55	1,254.1767	96.43	161.3937	160.1446	99.23	136.0286	84.28	1,461.9435	1,428.8376	97.74	1,390.2053	95.09	33.1059	2.26
10 กป.	3,429.7892	3,401.4828	99.17	3,369.3612	98.24	579.6281	573.5903	98.96	385.5611	66.52	4,009.4173	3,975.0731	99.14	3,754.9223	93.65	34.3442	0.86
11 กข.	2,179.0112	2,109.2677	96.80	2,041.1415	93.67	316.3042	232.9342	73.64	204.8070	64.75	2,495.3154	2,342.2019	93.86	2,245.9485	90.01	153.1135	6.14
12 สศก.	514.4741	497.6786	96.74	484.5319	94.18	110.6829	68.7913	62.15	50.2622	45.41	625.1570	566.4700	90.61	534.7940	85.55	58.6870	9.39
13 มกอช.	226.5013	213.6689	94.33	199.7489	88.19	11.1437	6.1517	55.20	2.7843	24.99	237.6450	219.8206	92.50	202.5332	85.23	17.8244	7.50
14 ขป.	8,078.6130	8,005.9092	99.10	7,846.6888	97.13	65,962.5317	65,642.3591	99.51	54,103.2479	82.02	74,041.1447	73,648.2683	99.47	61,949.9367	83.67	392.8764	0.53
15 ฝล.	793.4258	787.6532	99.27	749.7129	94.49	1,165.8343	1,115.1859	95.66	748.6526	64.22	1,959.2601	1,902.8391	97.12	1,498.3655	76.48	56.4210	2.88
องค์การมหาชน	519.9806	512.3754	98.54	472.9156	90.95	168.3811	159.4524	94.70	48.4034	28.75	688.3617	671.8278	97.60	521.3190	75.73	16.5339	2.40
16 สวพส.	414.6306	411.8174	99.32	376.7658	90.87	29.2923	20.3636	69.52	15.1186	51.61	443.9229	432.1810	97.35	391.8844	88.28	11.7419	2.65
17 พกฉ.	105.3500	100.5580	95.45	96.1498	91.27	139.0888	139.0888	100.00	33.2848	23.93	244.4388	239.6468	98.04	129.4346	52.95	4.7920	1.96
รัฐวิสาหกิจ	116.4306	116.4306	100.00	116.4306	100.00	-	-	-	-	-	116.4306	116.4306	100.00	116.4306	100.00	-	-
1 กยท.	93.9722	93.9722	100.00	93.9722	100.00	-	-	-	-	-	93.9722	93.9722	100.00	93.9722	100.00	-	-
2 อตก.	22.4584	22.4584	100.00	22.4584	100.00	-	-	-	-	-	22.4584	22.4584	100.00	22.4584	100.00	-	-

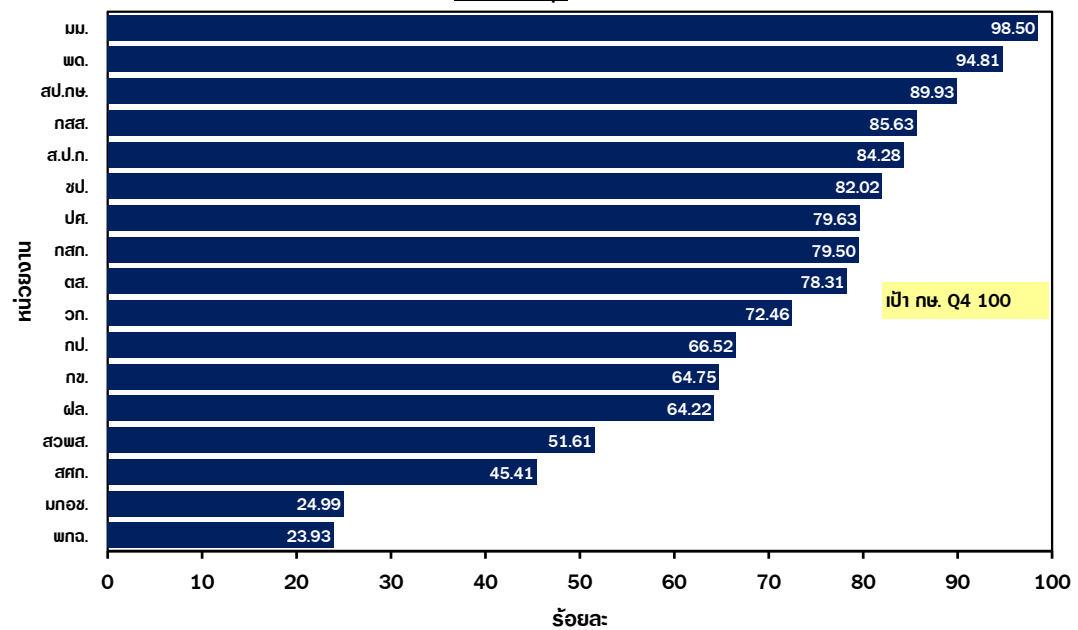
ผลการเบิกจ่ายงบประมาณปี 2564 ในภาพรวม กษ. รายหน่วยงาน ณ วันที่ 30 ก.ย. 64



ผลการเบิกจ่ายงบประมาณปี 2564 รายจ่ายประจำ กษ. รายหน่วยงาน ณ วันที่ 30 ก.ย. 64



ผลการเบิกจ่ายงบประมาณปี 2564 รายจ่ายลงทุน กษ. รายหน่วยงาน ณ วันที่ 30 ก.ย. 64



ผลการเบิกจ่ายเงินงบประมาณประจำปี 2564 ตั้งแต่ต้นปีงบประมาณ จนถึงสิ้นเดือน กันยายน

จำแนกตามกระทรวง เรียงลำดับผลการเบิกจ่ายจากน้อยไปมาก

หน่วย : ล้านบาท

ลำดับที่ น้อยไปมาก	กระทรวง	รายจ่ายประจำ					รายจ่ายลงทุน					รวม					ลำดับที่ มากไปน้อย
		วงเงิน งบประมาณ หลังโอน เปลี่ยนแปลง	งวด	PO+สำรองเงิน มีหนี้	เบิกจ่าย	% เบิกจ่ายต่อ งบประมาณ หลังโอน เปลี่ยนแปลง	วงเงิน งบประมาณ หลังโอน เปลี่ยนแปลง	งวด	PO+สำรอง เงินมีหนี้	เบิกจ่าย	% เบิกจ่ายต่อ งบประมาณ หลังโอน เปลี่ยนแปลง	วงเงินงบประมาณ หลังโอนเปลี่ยนแปลง	งวด	PO+สำรองเงิน มีหนี้	เบิกจ่าย	% เบิกจ่ายต่อ งบประมาณ หลังโอน เปลี่ยนแปลง	
1	กระทรวงการท่องเที่ยวและกีฬา	4,375.32	4,375.32	290.93	3,952.70	90.34	1,760.08	1,760.08	798.53	938.46	53.32	6,135.40	6,135.40	1,089.46	4,891.16	79.72	24
2	กระทรวงดิจิทัลเพื่อเศรษฐกิจและสังคม	5,601.45	5,601.45	1,017.09	4,494.32	80.23	2,702.39	2,702.39	246.64	2,267.65	83.91	8,303.84	8,303.84	1,263.73	6,761.97	81.43	23
3	สำนักนายกรัฐมนตรี	26,912.06	26,912.05	2,631.17	23,325.52	86.67	12,373.37	12,373.37	3,452.12	8,667.18	70.05	39,285.42	39,285.42	6,083.28	31,992.70	81.44	22
4	หน่วยงานของรัฐสภา	6,226.34	6,226.34	101.61	5,550.49	89.15	3,380.01	3,275.16	967.81	2,275.96	67.34	9,606.34	9,501.49	1,069.42	7,826.44	81.47	21
5	กระทรวงพาณิชย์	5,937.40	5,937.40	567.46	4,936.50	83.14	888.14	888.14	214.47	662.61	74.61	6,825.54	6,825.54	781.93	5,599.11	82.03	20
6	กระทรวงกลาโหม	160,135.38	160,135.38	12,279.51	146,444.11	91.45	54,395.27	54,395.27	21,454.61	32,017.33	58.86	214,530.65	214,530.65	33,734.12	178,461.44	83.19	19
7	กระทรวงวัฒนธรรม	5,368.22	5,368.22	296.43	4,987.44	92.91	2,629.16	2,629.16	906.36	1,703.58	64.80	7,997.38	7,997.38	1,202.79	6,691.02	83.67	18
8	กระทรวงคมนาคม	12,896.24	12,896.24	240.44	12,521.59	97.09	177,101.88	177,101.88	24,406.54	151,969.88	85.81	189,998.12	189,998.12	24,646.99	164,491.47	86.58	17
9	กระทรวงทรัพยากรธรรมชาติและสิ่งแวดล้อม	17,422.09	17,422.09	198.02	17,097.46	98.14	11,988.15	11,988.15	3,386.15	8,377.81	69.88	29,410.23	29,410.23	3,584.17	25,475.27	86.62	16
10	กระทรวงเกษตรและสหกรณ์	38,718.05	38,718.05	645.90	37,610.28	97.14	72,128.51	71,978.51	12,743.35	59,036.11	81.85	110,846.56	110,696.56	13,389.25	96,646.40	87.19	15
11	กระทรวงพลังงาน	1,550.47	1,550.47	34.94	1,477.77	95.31	737.68	737.68	196.73	524.16	71.05	2,288.15	2,288.15	231.68	2,001.93	87.49	14
12	ส่วนราชการไม่สังกัดสำนักนายกรัฐมนตรี กระทรวง	109,511.29	109,511.29	1,910.21	107,207.55	97.90	22,557.94	22,557.94	14,104.10	8,394.31	37.21	132,069.23	132,069.23	16,014.31	115,601.86	87.53	13
13	กระทรวงอุตสาหกรรม	3,879.34	3,879.34	242.22	3,601.01	92.83	787.40	787.40	258.48	528.17	67.08	4,666.74	4,666.74	500.70	4,129.18	88.48	12
14	กระทรวงมหาดไทย	255,114.34	255,114.34	1,922.69	252,542.40	98.99	80,034.71	79,922.50	31,009.26	46,608.72	58.24	335,149.05	335,036.85	32,931.95	299,151.13	89.26	11
15	กระทรวงการต่างประเทศ	7,823.36	7,823.36	192.04	7,199.48	92.03	404.95	404.95	214.31	173.00	42.72	8,228.31	8,228.31	406.35	7,372.48	89.60	10
16	กระทรวงยุติธรรม	23,512.64	23,512.64	194.78	23,074.98	98.14	3,613.24	3,607.07	1,851.50	1,748.09	48.38	27,125.88	27,119.71	2,046.28	24,823.07	91.51	9
17	กระทรวงการอุดมศึกษา วิทยาศาสตร์ วิจัย และนวัตกรรม	95,808.76	95,808.76	1,275.85	93,809.04	97.91	32,641.32	32,623.69	4,498.45	28,058.86	85.96	128,450.08	128,432.45	5,774.30	121,867.90	94.88	8
18	กระทรวงสาธารณสุข	133,427.86	133,427.86	267.73	133,053.29	99.72	16,839.68	16,839.68	5,554.62	11,124.12	66.06	150,267.54	150,267.54	5,822.35	144,177.41	95.95	7
19	กระทรวงศึกษาธิการ	335,492.27	335,492.27	2,455.63	330,194.07	98.42	19,431.79	19,431.79	7,821.13	11,225.13	57.77	354,924.06	354,924.06	10,276.76	341,419.20	96.19	6
20	กระทรวงการพัฒนาลังคมและความมั่นคงของมนุษย์	20,584.53	20,584.53	124.74	20,325.16	98.74	1,736.78	1,736.78	217.15	1,518.01	87.40	22,321.31	22,321.31	341.89	21,843.17	97.86	5
21	กระทรวงการคลัง	264,139.86	264,139.86	586.98	263,499.57	99.76	4,645.85	4,645.85	1,477.11	3,134.47	67.47	268,785.71	268,785.71	2,064.09	266,634.04	99.20	4
22	กระทรวงแรงงาน	69,358.46	69,358.46	40.35	69,251.11	99.85	428.64	428.64	149.80	276.34	64.47	69,787.09	69,787.09	190.15	69,527.45	99.63	3
23	หน่วยงานอิสระของรัฐ	15,574.06	15,574.06	-	15,574.06	100.00	2,190.21	2,190.21	-	2,190.21	100.00	17,764.27	17,764.27	-	17,764.27	100.00	2
24	หน่วยงานของศาล	19,030.95	19,030.95	-	19,030.95	100.00	4,258.00	4,258.00	-	4,258.00	100.00	23,288.95	23,288.95	-	23,288.95	100.00	1
	รวม	1,638,400.74	1,638,400.74	27,516.72	1,600,760.86	97.70	529,655.14	529,264.28	135,929.24	387,678.17	73.19	2,168,055.89	2,167,665.03	163,445.95	1,988,439.02	91.72	

หมายเหตุ : 1. ข้อมูลเบื้องต้น

2. แผนการใช้จ่ายเป็นแผนสะสมตั้งแต่ต้นปีงบประมาณจนถึงวันที่ 30 กันยายน 2564

ที่มา : ระบบการบริหารการเงินการคลังภาครัฐแบบอิเล็กทรอนิกส์ (GFMS)

รวบรวม : กรมบัญชีกลาง

ข้อมูล ณ วันที่ 30 กันยายน 2564