

ผลพยากรณ์ผลผลิต ลำไย ปี 2567

(ข้อมูลจากคณะกรรมการพัฒนาคุณภาพข้อมูลปริมาณการผลิตสินค้าเกษตร ณ วันที่ 3 กรกฎาคม 2567)

สถานการณ์การผลิต

เนื้อที่ให้ผลคาดว่าจะลดลงจากปีที่แล้ว เนื่องจากแหล่งผลิตสำคัญในภาคเหนือ และภาคกลาง เกษตรกรโค่น ต้นลำไยอายุมากให้ผลผลิตน้อยไปปลูกพืชอื่นทดแทน เช่น ทูเรียน เงาะ ข้าวโพดเลี้ยงสัตว์ และยางพารา สำหรับผลผลิตและผลผลิตต่อเนื้อที่ให้ผลคาดว่าจะเพิ่มขึ้น เนื่องจากสภาพอากาศที่หนาวเย็นเพียงพอตั้งแต่ปลายปี 2566 จนถึงต้นปี 2567 ส่งผลให้ลำไยแทงช่อดอกเป็นจำนวนมาก ประกอบกับในปีที่แล้วลำไยราคาดี จึงจูงใจให้เกษตรกรใช้สารกระตุ้นการออกดอก และบำรุงต้นลำไยเพิ่มขึ้น

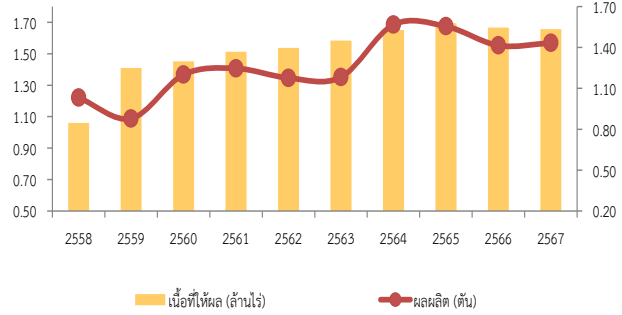
ภาคเหนือ เนื้อที่ให้ผลคาดว่าจะลดลงจากปีที่แล้ว เนื่องจากเกษตรกรโค่นต้นลำไยอายุมากให้ผลผลิตน้อยไปปลูกพืชอื่นทดแทน เช่น ทูเรียน เงาะ ข้าวโพดเลี้ยงสัตว์ และยางพารา สำหรับผลผลิตและผลผลิตต่อเนื้อที่ให้ผลคาดว่าจะเพิ่มขึ้นเล็กน้อย เนื่องจากสภาพอากาศที่หนาวเย็นเพียงพอตั้งแต่ปลายเดือนธันวาคม 2566 ถึงกุมภาพันธ์ 2567 ทำให้ลำไยแทงช่อดอกเป็นจำนวนมาก ประกอบกับในปีที่แล้ว ลำไยราคาดี จึงจูงใจให้เกษตรกรใช้สารกระตุ้นการออกดอก และบำรุงต้นลำไยเพิ่มขึ้น

ภาคตะวันออกเฉียงเหนือ เนื้อที่ให้ผลคาดว่าจะลดลงจากปีที่แล้ว เนื่องจากเกษตรกรโค่นต้นลำไยอายุมากที่ไม่ให้ผลผลิต เพื่อปรับเปลี่ยนไปปลูกพืชอื่น เช่น มันสำปะหลังโรงงาน ข้าวโพดเลี้ยงสัตว์ และทูเรียน และเกษตรกรบางส่วนปรับเปลี่ยนไปทำเกษตรผสมผสาน สำหรับผลผลิตและผลผลิตต่อเนื้อที่ให้ผลคาดว่าจะลดลง เนื่องจากเดือนพฤศจิกายน 2566 ถึงเดือนมกราคม 2567 สภาพอากาศร้อนสลับหนาวในช่วงสั้นๆ ซึ่งจะส่งผลกระทบต่อารออกดอกและติดผลของลำไย และหากลำไยขาดน้ำในระยะติดผลจะทำให้ผลลำไยร่วงแตก หรือมีขนาดเล็กลง

ภาคกลาง เนื้อที่ให้ผลคาดว่าจะลดลงจากปีที่แล้ว เนื่องจากเกษตรกรโค่นต้นลำไยอายุมากที่ไม่ให้ผลผลิตน้อย เพื่อปรับเปลี่ยนไปปลูกพืชอื่น เช่น ทูเรียน สำหรับผลผลิตและผลผลิตต่อเนื้อที่ให้ผลคาดว่าจะลดลง เนื่องจากแหล่งผลิตสำคัญโดยเฉพาะจังหวัดจันทบุรี และสระแก้ว สภาพอากาศร้อนและแห้งแล้ง ปริมาณน้ำไม่เพียงพอ ซึ่งจะส่งผลกระทบต่อารออกดอกและติดผลของลำไย และหากลำไยขาดน้ำในระยะติดผลจะทำให้ผลลำไยร่วงแตก หรือมีขนาดเล็กลง

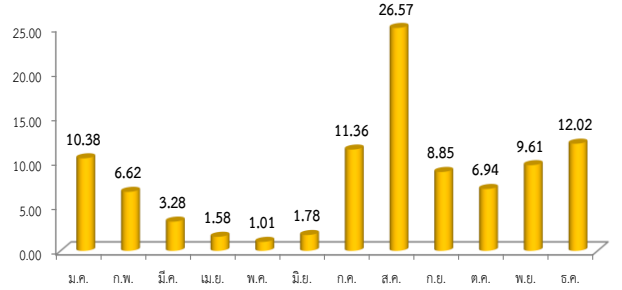
ภาคใต้ เนื้อที่ให้ผลคาดว่าจะเพิ่มขึ้นเล็กน้อยจากปีที่แล้ว เนื่องจากต้นลำไยที่ปลูกใหม่ในปี 2564 เริ่มให้ผลผลิตได้ในปีนี้เป็นปีแรก สำหรับผลผลิตและผลผลิตต่อเนื้อที่ให้ผลคาดว่าจะลดลง เนื่องจากสภาพอากาศร้อนและแห้งแล้ง รวมถึงปริมาณน้ำฝนไม่เพียงพอ ทำให้ลำไยออกดอกน้อยในระยะติดผล ถ้าขาดน้ำจะทำให้ผลลำไยร่วงแตก หรือมีขนาดเล็กลง

เนื้อที่ให้ผลและผลผลิต ลำไย

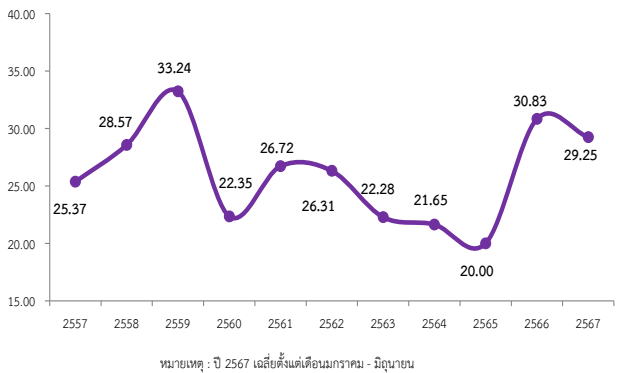


แหล่งผลิต 5 อันดับแรก ได้แก่ 1.จ.เชียงใหม่ 2.จ.ลำพูน 3.จ.จันทบุรี 4.จ.เชียงราย 5.จ.พะเยา

ร้อยละผลผลิตลำไยรายเดือน



ราคาที่เกษตรกรขายได้ ลำไยเกรด A (บาท/กก.)



ประเทศ/ภาค	เนื้อที่ให้ผล				ผลผลิต				ผลผลิตต่อไร่			
	(ไร่)				(ตัน)				(กก./ไร่)			
	2565	2566	2567	%	2565	2566	2567	%	2565	2566	2567	%
รวมทั้งประเทศ	1,693,261	1,666,364	1,656,355	-0.60	1,555,360	1,414,874	1,432,727	1.26	919	849	865	1.88
ภาคเหนือ	1,268,641	1,264,226	1,260,193	-0.32	1,038,364	965,395	994,940	3.06	818	764	790	3.40
ภาคตะวันออกเฉียงเหนือ	31,647	31,749	31,653	-0.30	20,591	15,596	15,340	-1.64	651	491	485	-1.22
ภาคกลาง	392,616	370,070	364,164	-1.60	496,205	433,687	422,257	-2.64	1,264	1,172	1,160	-1.02
ภาคใต้	357	319	345	8.15	199	196	190	-3.03	559	614	551	-10.26