

ผลพยากรณ์ผลผลิต ถั่วเหลืองปี 2567 (ปีเพาะปลูก 2567/68)

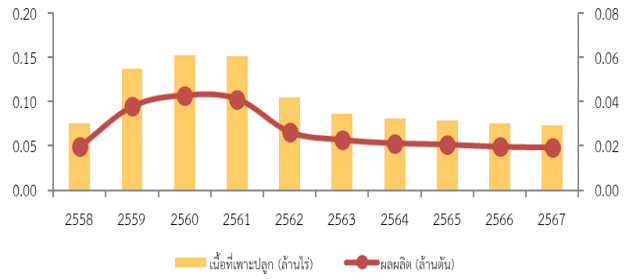
(ข้อมูลจากคณะกรรมการพัฒนาคุณภาพข้อมูลปริมาณการผลิตสินค้าเกษตร วันที่ 3 กรกฎาคม 2567)

สถานการณ์การผลิต เนื้อที่เพาะปลูกถั่วเหลืองในภาพรวมประเทศ ทั้ง 2 รุ่น ปีเพาะปลูก 2567/68 คาดว่าลดลง เนื่องจากถั่วเหลืองเป็นพืชที่ดูแลรักษายาก และให้ผลตอบแทนน้อย อีกทั้งขาดแคลนเมล็ดพันธุ์และแรงงานในการเก็บเกี่ยว ประกอบกับราคาปัจจัยการผลิตยังคงมีราคาสูง เช่น ค่าเมล็ดพันธุ์ ค่าแรงงานในการเก็บเกี่ยว และค่ายาปราบศัตรูพืช ถึงแม้ว่าราคาที่เกษตรกรขายได้ในปีที่ผ่านมา มีแนวโน้มสูงขึ้น แต่ยังไม่จูงใจให้เกษตรกรขยายเนื้อที่เพาะปลูก เกษตรกรบางรายจึงลดเนื้อที่เพาะปลูกลง และปรับเปลี่ยนไปปลูกพืชอื่น เช่น ข้าว ข้าวโพดเลี้ยงสัตว์ อ้อยโรงงาน ถั่วเขียว ข้าวโพดหวาน และบางส่วนปล่อยพื้นที่ว่างเปล่า สำหรับผลผลิตต่อไร่ถั่วเหลืองทั้ง 2 รุ่น คาดว่าเพิ่มขึ้น เนื่องจากคาดว่าสภาพภูมิอากาศเอื้ออำนวย มีปริมาณน้ำเพียงพอต่อการเพาะปลูก รวมทั้งเกษตรกรดูแลรักษาดี แต่ภาพรวมผลผลิตทั้งประเทศลดลง ตามการลดลงของเนื้อที่เพาะปลูก

ภาคเหนือ เนื้อที่เพาะปลูกถั่วเหลืองทั้ง 2 รุ่น คาดว่าลดลง เนื่องจากถั่วเหลืองเป็นพืชที่ดูแลรักษายาก และให้ผลตอบแทนน้อย อีกทั้งขาดแคลนเมล็ดพันธุ์และแรงงานในการเก็บเกี่ยว ประกอบกับราคาปัจจัยการผลิตยังคงมีราคาสูง เช่น ค่าเมล็ดพันธุ์ ค่าแรงงานในการเก็บเกี่ยว และค่ายาปราบศัตรูพืช ถึงแม้ว่าราคาที่เกษตรกรขายได้ในปีที่ผ่านมา มีแนวโน้มสูงขึ้น แต่ยังไม่จูงใจให้เกษตรกรขยายเนื้อที่เพาะปลูก เกษตรกรบางรายจึงลดเนื้อที่เพาะปลูกลง และปรับเปลี่ยนไปปลูกพืชอื่น เช่น ข้าว ข้าวโพดเลี้ยงสัตว์ ข้าวโพดหวาน ถั่วลิสง ลายเสือ และบางส่วนปล่อยพื้นที่ว่างเปล่า สำหรับผลผลิตต่อไร่ถั่วเหลืองทั้ง 2 รุ่น คาดว่าเพิ่มขึ้น เนื่องจากคาดว่าสภาพภูมิอากาศเอื้ออำนวย มีปริมาณน้ำเพียงพอต่อการเพาะปลูก รวมทั้งเกษตรกรดูแลรักษาดี

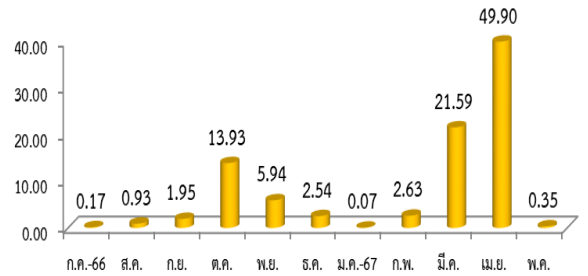
ภาคตะวันออกเฉียงเหนือ เนื้อที่เพาะปลูกถั่วเหลืองทั้ง 2 รุ่น คาดว่าลดลง เนื่องจากถั่วเหลืองเป็นพืชที่ดูแลรักษายาก และให้ผลตอบแทนน้อย อีกทั้งขาดแคลนเมล็ดพันธุ์ ประกอบกับราคาปัจจัยการผลิตยังคงมีราคาสูง เช่น ค่าเมล็ดพันธุ์ ค่าแรงงานในการเก็บเกี่ยว และค่ายาปราบศัตรูพืช ถึงแม้ว่าราคาที่เกษตรกรขายได้ในปีที่ผ่านมา มีแนวโน้มสูงขึ้น แต่ยังไม่จูงใจให้เกษตรกรขยายเนื้อที่เพาะปลูก เกษตรกรบางรายจึงลดเนื้อที่เพาะปลูกลง และปรับเปลี่ยนไปปลูกพืชอื่น เช่น ข้าว อ้อยโรงงาน ข้าวโพดเลี้ยงสัตว์ ถั่วเขียว ข้าวโพดหวาน และบางส่วนปล่อยพื้นที่ว่างเปล่า สำหรับผลผลิตต่อไร่ถั่วเหลืองทั้ง 2 รุ่น คาดว่าเพิ่มขึ้น เนื่องจากคาดว่าสภาพภูมิอากาศเอื้ออำนวย มีปริมาณน้ำเพียงพอต่อการเพาะปลูก รวมทั้งเกษตรกรดูแลรักษาดี

เนื้อที่เพาะปลูกและผลผลิต ถั่วเหลือง

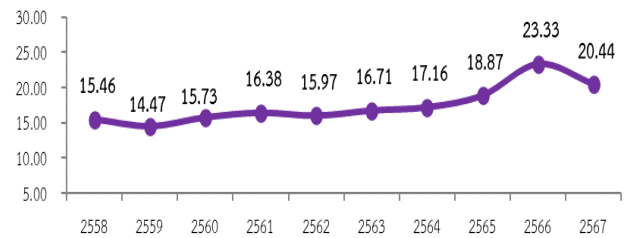


แหล่งผลิต 5 อันดับแรก ได้แก่ 1.จ.แม่ฮ่องสอน 2.จ.ชัยภูมิ 3.จ.ขอนแก่น 4.จ.สุโขทัย 5.จ.น่าน

ร้อยละผลผลิตถั่วเหลืองรายเดือน



ราคาที่เกษตรกรขายได้ ราคาถั่วเหลืองคละ (บาท/กก.)



หมายเหตุ : ปี 2567 เฉลี่ยตั้งแต่เดือนมกราคม - มิถุนายน

ประเทศ/ภาค	เนื้อที่เพาะปลูก (ไร่)				เนื้อที่เก็บเกี่ยว (ไร่)				ผลผลิต ที่ความชื้น 15% (ตัน)				ผลผลิตต่อไร่ ที่ความชื้น 15% (กก./ไร่)							
													ต่อเนื้อที่เพาะปลูก				ต่อเนื้อที่เก็บเกี่ยว			
	2565	2566	2567	%	2565	2566	2567	%	2565	2566	2567	%	2565	2566	2567	%	2565	2566	2567	%
รวมทั้งประเทศ	78,330	75,264	73,290	-2.62	77,898	75,064	73,113	-2.60	20,699	19,679	19,366	-1.59	264	261	264	1.15	266	262	265	1.15
รุ่น 1	18,944	17,936	17,289	-3.61	18,564	17,816	17,174	-3.60	5,384	5,057	4,929	-2.53	284	282	285	1.06	290	284	287	1.06
รุ่น 2	59,386	57,328	56,001	-2.31	59,334	57,248	55,939	-2.29	15,315	14,622	14,437	-1.26	258	255	258	1.18	258	255	258	1.18
ภาคเหนือ	51,022	48,595	47,206	-2.86	50,761	48,436	47,052	-2.86	13,854	13,092	12,863	-1.75	272	269	272	1.12	273	270	273	1.11
รุ่น 1	15,958	15,153	14,636	-3.41	15,720	15,041	14,528	-3.41	4,604	4,341	4,238	-2.37	289	286	290	1.40	293	289	292	1.04
รุ่น 2	35,064	33,442	32,570	-2.61	35,041	33,395	32,524	-2.61	9,250	8,751	8,625	-1.44	264	262	265	1.15	264	262	265	1.15
ภาคตะวันออกเฉียงเหนือ	27,287	26,669	26,084	-2.19	27,116	26,628	26,061	-2.13	6,838	6,587	6,503	-1.28	251	247	249	0.81	252	247	250	1.21
รุ่น 1	2,986	2,783	2,653	-4.67	2,844	2,775	2,646	-4.65	780	716	691	-3.49	261	257	260	1.17	274	258	261	1.16
รุ่น 2	24,301	23,886	23,431	-1.90	24,272	23,853	23,415	-1.84	6,058	5,871	5,812	-1.00	249	246	248	0.81	250	246	248	0.81
ภาคกลาง	21	0	0	..	21	0	0	..	7	0	0	..	333	0	0	..	333	0	0	..
รุ่น 2	21	0	0	..	21	0	0	..	7	0	0	..	333	0	0	..	333	0	0	..