

ผลพยากรณ์ผลผลิต กาแฟ ปี 2568 (ปีเพาะปลูก 2567/68)

(ข้อมูลจากคณะกรรมการพัฒนาคุณภาพข้อมูลปริมาณการผลิตสินค้าเกษตร ณ วันที่ 3 กรกฎาคม 2567)

สถานการณ์การผลิต

เนื้อที่ให้ผลภาพรวมทั้งประเทศคาดว่าจะลดลง ตามการลดลงของเนื้อที่ให้ผลกาแฟพันธุ์โรบัสต้า เนื่องจากแหล่งผลิตทางภาคใต้ ได้แก่ จังหวัดชุมพรและระนอง เกษตรกรโค่นต้นกาแฟพันธุ์โรบัสต้าอายุมากที่ปลูกแซมในสวนทุเรียน เพื่อให้จ่ายต่อการดูแลรักษาต้นทุเรียน เพราะทุเรียนราคาดี และบางส่วนกาแฟยืนต้นตาย เพราะประสบภัยแล้ง ส่วนเนื้อที่ให้ผลกาแฟพันธุ์อาราบิก้าในแหล่งผลิตทางภาคเหนือคาดว่าจะเพิ่มขึ้น เนื่องจากต้นกาแฟที่ปลูกแซมในสวนยางพารา และชาอัสสัม เมื่อปี 2564 เริ่มให้ผลผลิตได้ในปีนี้ปีแรก สำหรับผลผลิตต่อเนื้อที่ให้ผลภาพรวมทั้งประเทศคาดว่าจะลดลงทั้งสองพันธุ์ เนื่องจากในช่วงออกดอกมีสภาพอากาศที่ร้อนจัด แห้งแล้งฝนทิ้งช่วง ปริมาณน้ำฝนไม่เพียงพอ ทำให้การติดดอกของต้นกาแฟสลัดดอกร่วงเยอะ ติดผลน้อยและผลที่ติดแห้งคายนั้ ประกอบกับเกษตรกรไม่ค่อยดูแลรักษา ส่งผลให้ภาพรวมผลผลิตทั้งประเทศคาดว่าจะลดลง ตามการลดลงของผลผลิตต่อเนื้อที่ให้ผล

ภาคเหนือ เนื้อที่ให้ผลคาดว่าจะเพิ่มขึ้นทั้งสองพันธุ์ เนื่องจากต้นกาแฟที่ปลูกแซมในสวนยางพาราและชาอัสสัม เมื่อปี 2564 เริ่มให้ผลได้ในปีนี้ปีแรก สำหรับผลผลิตต่อเนื้อที่ให้ผลคาดว่าจะลดลงทั้งสองพันธุ์ โดยเฉพาะกาแฟพันธุ์อาราบิก้าในแหล่งผลิตที่สำคัญ ได้แก่ จังหวัดเชียงใหม่ และน่าน เนื่องจากในช่วงเดือนเมษายน 2567 สภาพอากาศที่ร้อนจัด แห้งแล้ง ปริมาณน้ำฝนไม่เพียงพอ ทำให้การติดดอกของต้นกาแฟ สลัดดอกร่วง และติดผลน้อยกว่าปีที่ผ่านมา ประกอบกับมีมอดครบกวนเมล็ด หนองเจาะลำต้น ส่งผลให้ภาพรวมผลผลิตภาคเหนือคาดว่าจะลดลงด้วย

ภาคตะวันออกเฉียงเหนือ เนื้อที่ให้ผลคาดว่าจะเพิ่มขึ้นทั้งสองพันธุ์ เนื่องจากต้นกาแฟที่ปลูกแซมในสวนยางพาราเมื่อปี 2564 เริ่มให้ผลได้ในปีนี้ปีแรก สำหรับผลผลิตต่อเนื้อที่ให้ผลคาดว่าจะลดลงทั้งสองพันธุ์ เนื่องจากในช่วงออกดอก มีสภาพอากาศที่ร้อนจัด ฝนทิ้งช่วง ทำให้ดอกและผลร่วงเสียหาย ประกอบกับเกษตรกรไม่ค่อยดูแลรักษา ป่วยตามธรรมชาติและไม่มีตลาดรับซื้อ ส่งผลให้ภาพรวมผลผลิตภาคตะวันออกเฉียงเหนือคาดว่าจะลดลงด้วย

ภาคกลาง เนื้อที่ให้ผลคาดว่าจะลดลงทั้งสองพันธุ์ เนื่องจากแหล่งผลิตกาแฟโรบัสต้าในจังหวัดประจวบคีรีขันธ์ และกาญจนบุรี เกษตรกรมีการโค่นต้นกาแฟที่ปลูกแซมในสวนยางพาราและโค่นต้นกาแฟที่ปลูกแซมในสวนทุเรียน เพราะต้นทุเรียนโตขึ้น ซึ่งต้องการเนื้อที่ว่างเพื่อดูแลรักษาทุเรียนมากขึ้น บางส่วนปล่อยยืนต้นตาย ไม่ค่อยดูแลรักษา ประกอบกับต้นทุนการผลิตกาแฟสูงขึ้น สำหรับผลผลิตต่อเนื้อที่ให้ผลคาดว่าจะลดลง ทั้งสองพันธุ์ เนื่องจากสภาพอากาศไม่เอื้ออำนวย อากาศร้อนจัดและแล้ง ปริมาณน้ำไม่เพียงพอ ทำให้ดอกร่วง เมล็ดลีบ เมล็ดผ่อแห้ง เกษตรกรไม่ค่อยได้ดูแล บางส่วนไม่เก็บผลผลิต ส่งผลให้ภาพรวมผลผลิตภาคกลางคาดว่าจะลดลงด้วย

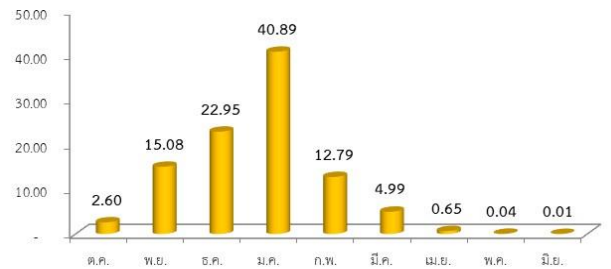
ภาคใต้ เนื้อที่ให้ผลคาดว่าจะลดลง เนื่องจากแหล่งผลิตกาแฟพันธุ์โรบัสต้าในจังหวัดชุมพรและระนอง มีการโค่นต้นกาแฟที่อายุมากที่ปลูกแซมในสวนทุเรียน เพราะทุเรียนราคาดี บางส่วนกาแฟยืนต้นตาย เพราะประสบภัยแล้ง ส่วนเนื้อที่ให้ผลกาแฟพันธุ์อาราบิก้าคาดว่าจะเพิ่มขึ้นเล็กน้อย เนื่องจากกาแฟที่ปลูกแซมในสวนยางพารา เมื่อปี 2564 เริ่มให้ผลได้ในปีนี้ปีแรก สำหรับผลผลิตต่อเนื้อที่ให้ผลคาดว่าจะลดลงทั้งสองพันธุ์ เนื่องจากประสบภาวะภัยแล้งในช่วงดอกบานประมาณปลายเดือนกุมภาพันธ์ ถึงต้นเดือนมีนาคม 2567 ทำให้ต้นกาแฟติดผลน้อย ประกอบกับสภาวะแล้งที่ยาวนาน ทำให้ผลที่ติดแล้วแห้งคายนั้ ส่งผลให้ภาพรวมผลผลิตภาคใต้คาดว่าจะลดลง

เนื้อที่ให้ผลและผลผลิต กาแฟ



แหล่งผลิต 5 อันดับแรก ได้แก่ 1.จ.เชียงราย 2.จ.ชุมพร 3.จ.เชียงใหม่ 4.จ.น่าน 5.จ.ระนอง

ร้อยละผลผลิตกาแฟรายเดือน



ราคาที่เกษตรกรขายได้ สารกาแฟละ พันธุ์โรบัสต้า (บาท/กก.)



หมายเหตุ : ปี 2567 เป็นราคาเฉลี่ยเดือนมกราคม - มิถุนายน

ประเทศ/ภาค	เนื้อที่ให้ผล (ไร่)				ผลผลิต (ตัน)				ผลผลิตต่อไร่ (กก./ไร่)			
	2566	2567	2568	%	2566	2567	2568	%	2566	2567	2568	%
	รวมทั้งประเทศ	204,211	189,845	188,260	-0.83	16,575	14,703	13,754	-6.45	81	77	73
พันธุ์อาราบิก้า	104,682	112,528	115,167	2.35	7,991	8,805	8,451	-4.02	76	78	73	-6.41
พันธุ์โรบัสต้า	99,529	77,317	73,093	-5.46	8,584	5,898	5,303	-10.08	86	76	73	-3.95
ภาคเหนือ	111,273	120,163	123,008	2.37	8,540	9,443	9,088	-3.76	77	79	74	-6.33
พันธุ์อาราบิก้า	103,351	111,090	113,722	2.37	7,935	8,743	8,395	-3.99	77	79	74	-6.33
พันธุ์โรบัสต้า	7,922	9,073	9,286	2.35	605	699	693	-0.89	76	77	75	-2.60
ภาคตะวันออกเฉียงเหนือ	3,752	3,843	3,888	1.17	193	191	186	-2.39	51	50	48	-4.00
พันธุ์อาราบิก้า	910	973	988	1.54	32	35	31	-9.60	35	36	32	-11.11
พันธุ์โรบัสต้า	2,842	2,870	2,900	1.05	161	156	155	-0.80	57	54	53	-1.85
ภาคกลาง	8,403	8,341	8,270	-0.85	935	875	820	-6.26	111	105	99	-5.71
พันธุ์อาราบิก้า	271	259	248	-4.25	13	12	11	-9.45	48	46	43	-6.52
พันธุ์โรบัสต้า	8,132	8,082	8,022	-0.74	922	863	809	-6.22	113	107	101	-5.61
ภาคใต้	80,783	57,498	53,094	-7.66	6,907	4,194	3,660	-12.74	86	73	69	-5.48
พันธุ์อาราบิก้า	150	206	209	1.46	11	15	14	-5.16	75	72	68	-5.56
พันธุ์โรบัสต้า	80,633	57,292	52,885	-7.69	6,896	4,179	3,646	-12.76	86	73	69	-5.48